

### Közzolgáltatási szerződés 3. számú módosítása

amely létrejött egyrészről

**Székesfehérvár Megyei Jogú Város Önkormányzata** (székhely: 8000 Székesfehérvár, Városház tér 1., adószáma: 15726999-2-07, törzsszám: 726995, KSH szám: 15726999-8411-321-07, képviseli: **Dr. Cser-Palkovics András** polgármester) mint Ellátásért felelős – továbbiakban: **Ellátásért felelős** –

másrészről a

**VOLÁNBUSZ Közlekedési zártkörűen működő Részvénytársaság** (székhelye: 1091 Budapest, Üllői út 131., cégjegyzékszáma: Cg. 01-10-042156, adószám: 10824346-2-44, statisztikai számjele: 10824346-4931-114-01, számlavezető pénzügyintézet: K&H Bank Zrt.; bankszámlaszáma: 10200971-21508747;) képviseli: **Ungvári Csaba Gergely** üzemeltetési vezérigazgató-helyettes és **Kameniczky Ákos Péter** forgalmi és kereskedelmi igazgató (a **KNYKK Középnnyugat-magyarországi Közlekedési Központ Zártkörűen Működő Részvénytársaság** székhely: 2800 Tatabánya, Csaba utca 19., cégjegyzékszáma: 11-10-001682, adószám: 24201975-2-11, jogutódja), mint Szolgáltató - továbbiakban: **Szolgáltató**;

- jelen szerződést kötő felek a továbbiakban együttesen: **Felek** - között az alulírott helyen és időben, az alábbi feltételekkel:

#### I. ELŐZMÉNYEK

1.

Felek rögzítik, hogy Székesfehérvár Megyei Jogú Város Önkormányzata és a KNYKK Középnnyugat-magyarországi Közlekedési Központ Zrt. között 2017. december 29. napján közzolgáltatási szerződés jött létre Székesfehérvár Megyei Jogú Város közigazgatási területén komplex, autóbusszal végzendő, az Ellátásért felelős által meghatározott menetrend szerinti helyi személyszállítási feladatok (a továbbiakban: **Szolgáltatás**) ellátására. A közzolgáltatási szerződést Felek 2018. január 1. napjától a szolgáltató új pályázat útján történő kiválasztásához szükséges eljárás eredményeként megkötésre kerülő szerződés hatályba lépéséig, de **legfeljebb 2019. december 31. napjáig terjedő határozott időre kötötték.**

Felek a közzolgáltatási szerződést 2019. február 25. és 2019. március 20. napján módosították, melynek értelmében módosult Székesfehérvár Megyei Jogú Város helyi autóbussz-közlekedési menetrendje, továbbá a helyi autóbussz-közlekedési díjszabás (a közzolgáltatási szerződés és módosításai továbbiakban együtt: **Szerződés**).

Felek rögzítik, hogy 2019. április 15. napján – a Szerződés XII.5.2. pontja alapján - megállapodást kötöttek a 2019. évre vonatkozó ellentételezés mértékéről, mely megállapodás 6. számú mellékletként a Szerződés része.

2.

Felek rögzítik, hogy figyelemmel a Szerződésben foglalt határidő lejártára az Ellátásért felelős 2019. évben a személyszállítási szolgáltatásokról szóló 2012. évi XLI. törvény (továbbiakban: Sztv.) 23.§-ban foglalt szabályok szerint pályázatot írt ki helyi személyszállítási feladatok ellátására. **Az eljárás eredménytelenül zárult.**

3.

Felek rögzítik továbbá, hogy a nemzeti vagyon kezeléséért felelős tárca nélküli miniszter – mint tulajdonosi jogkörgyakorló – által kiadott részvényesi határozatok alapján a KNYKK Középnnyugat-magyarországi Közlekedési Központ Zrt. 2019. szeptember 30. napjától kezdődően a VOLÁNBUSZ Közlekedési zártkörűen működő Részvénytársasággal egyesült, az egyesülés módja beolvadás, melynek következtében a beolvadó KNYKK Középnnyugat-magyarországi Közlekedési Központ Zrt. 2019. szeptember 30. napján megszűnt, általános és egyetemes jogutódja a VOLÁNBUSZ Zrt. lett.

Felek megállapítják, hogy 2019. szeptember 30. napjától az előzőekben hivatkozott Szerződés tekintetében a Szolgáltatói oldalon jogutód a VOLÁNBUSZ Közlekedési zártkörűen működő Részvénytársaság.

## II. A SZERZŐDÉS TÁRGYA

4.

**Felek megállapodnak**, miszerint a Szerződést az Sztv. 24.§ (4) és (5) bekezdéseiben foglaltak alapján – figyelemmel a pályázat eredménytelenségére – **meghosszabbítják** az új szolgáltató pályázat útján történő kiválasztásához szükséges eljárás eredményeként megkötésre kerülő szerződés hatályba lépéséig, de legfeljebb **2021. december 31. napjáig**.

5.

**Felek** – fent leírtakra figyelemmel - **közös akaratelhatározással 2020. január 1. napi hatállyal módosítják a Szerződést** jelen szerződésmódosításban leírtak szerint.

5.1.

### **A Szerződés II.3. pontja helyébe az alábbi lép:**

*„Felek a Szerződést az új szolgáltató pályázat útján történő kiválasztásához szükséges eljárás eredményeként megkötésre kerülő szerződés hatályba lépéséig, de legfeljebb 2021. december 31. napjáig terjedő határozott időtartamra kötik azzal, hogy a jelen szerződés elszámolásra és ellentételezésre vonatkozó rendelkezései az utolsó kifizetés megtörténtéig a szerződés megszűnését követően is hatályban maradnak.”*

5.2.

### **A Szerződés II.4. pontja helyébe az alábbi lép:**

*„A Szolgáltatás éves alapmennyisége (a továbbiakban: Éves Alapmennyiség) 2020. évre számítottan 3.209.150,4 hasznos, utasszállító vonali menetrend szerint kocsi kilométer (a továbbiakban: kkm). Az Ellátásáért felelős jogosult az Éves Alapmennyiségtől minden évben éves szinten legfeljebb +/- 15%-kal eltérni (opció).”*

5.3.

### **A Szerződés XI.2. pontja helyébe az alábbi lép:**

*„Felek rögzítik, miszerint 2020. évre számítottan a szolgáltatás költsége (a továbbiakban: Szolgáltatás költsége) az Éves Alapmennyiségre számítva **nettó 2.296.502.000 Ft/év, azaz nettó Kettőmilliárd-kettőszázkilencvenhatmillió-ötszázketőezer forint/év**. Szolgáltató kijelenti, hogy a Szolgáltatás költségét az 1. sz. mellékletében előírt szempontok figyelembevételével határozta meg.*

Szolgáltató kijelenti, hogy a Szolgáltatás költsége (Ft/év) az Ellátásért felelős által megadott Éves alapmenyiségre (km/év) vonatkoztatva úgy került meghatározásra, hogy az tartalmazza valamennyi, a Szolgáltatás teljesítése érdekében felmerülő költséget; Szolgáltató ezen túlmenően további követelést semmilyen jogcímen nem érvényesíthet, bele nem értve a Felek közötti elszámolással érintett költségeket."

5.4.

**A Szerződés XII.5. pontja helyébe az alábbi lép:**

„5.

Az Ellátásért felelős a Szolgáltatás ellátásának biztosítása érdekében az ellentételezést – egyenlő részletekben - negyedévente fizeti meg, a negyedév első hónapjának 15. napjáig azzal, hogy az első részlet 2020. június 10. napjáig esedékes.

5.1.

Az üzemanyaghányadra jutó ár esetleges változása figyelembevétel nélkül az ellentételezés mértéke 2020. évre nettó 812.289.000 Ft, azaz nettó Nyolcszáztizenkettőmillió-kettőszáznolcvankilencezer forint, mely az alábbiak szerint kerül megfizetésre:

- 2020. június 10. napjáig	203.072.250 Ft
- 2020. június 30. napjáig	203.072.250 Ft
- 2020. július 15. napjáig	203.072.250 Ft
- 2020. október 15. napjáig	203.072.250 Ft

Ellátásért felelős fizetési kötelezettsége azon a napon számít pénzügyileg teljesítettnek, amikor a számla végösszegét a Szolgáltató pénzforgalmi számláján a számlavezető pénzintézete jóváírta, vagy azt jóvá kellett volna írnia.

Késedelmes fizetés esetén Szolgáltató a Ptk. 6:155.§-ában foglaltakkal összhangban az esedékesség napjától a tényleges pénzügyi teljesítés napjáig a késedelemmel érintett naptári félév első napján érvényes jegybanki alapkamat nyolc százalékponttal növelt összegének megfelelő mértékű késedelmi kamat felszámítására jogosult. Szolgáltató a késedelmi kamat iránti igényét a Ptk. elévülési szabályai szerint jogosult érvényesíteni.

5.2.

Felek rögzítik, hogy az ellentételezés összege az éves elszámolás során a szerződés 1. számú mellékletében az „ellentételezés meghatározására vonatkozó szabályok” figyelembevételével – változhat. A 2020. és 2021. évre vonatkozó változást a Felek külön dokumentumban rögzítik, mely a Szerződés mellékletévé válik.

5.3.

A XII.5.2. pont szerinti elszámolás megtörténteig Ellátásért Felelős a 2021. évben a XII.5.1. pont szerinti – indexálás eredményére figyelemmel kialakuló - ellentételezést fizeti.” Az elszámolást követően a 2021. évre vonatkozó ellentételezés összegét Felek külön dokumentumban állapítják meg, mely a Szerződés mellékletévé válik.”

5.5.

**A Szerződés XV.1. pontja helyébe az alábbi lép:**

„Felek a jelen szerződés végrehajtásának megfelelő biztosítása érdekében kapcsolattartókat jelölnek ki. A kapcsolattartó személyek kijelölése a jelen szerződés aláírásával egyidejűleg, írásban történik,

nevük, beosztásuk, telefonszámuk és e-mail címük megjelölésével. Kapcsolattartókat Felek a Szerződés 7. sz. mellékleteként, jelen módosításhoz 2. számú mellékletként rögzítik. A kapcsolattartók adataiban bekövetkező változásokról Felek kötelesek haladéktalanul írásban értesíteni a másik felet. A kapcsolattartók adatainak változása a Szerződés módosítását nem igényli.

A kapcsolattartásra kijelölt személyek a teljesített szolgáltatással, végrehajtással kapcsolatban jognyilatkozat megtételére jogosultak, ez a jogosítvány azonban nem terjed ki a jelen szerződés módosításával, megszüntetésével kapcsolatos jognyilatkozatok megtételére, melyre kizárólag a Felek cégjegyzési joggal felruházott képviselői jogosultak.

Felek a saját kapcsolattartói adatainak jelen szerződésben történő megadásával egyidejűleg nyilatkoznak, hogy a megadott személyes adatoknak a másik fél előtt történő feltárására megfelelő jogalappal rendelkeznek. Felek tudomásul veszik, hogy a másik fél az Európai Parlament és a Tanács (EU) 2016/679 rendelete (2016. április 27.) a természetes személyeknek a személyes adatok kezelése tekintetében történő védelméről és az ilyen adatok szabad áramlásáról, valamint a 95/46/EK rendelet hatályon kívül helyezéséről (általános adatvédelmi rendelet, a továbbiakban GDPR) alapján a jelen szerződéshez kapcsolódó jogviszony teljesítésének céljából igénybe vett kapcsolattartók, mint magánszemélyek (a továbbiakban érintettek) személyes adatait a GDPR 6. cikk (1) f) szerinti jogos érdek jogalappal nyilvántartja és kezeli. Felek a szerződés aláírásával nyilatkoznak, hogy az érintettekkel megismertették a másik fél honlapon nyilvánosságra hozott adatvédelmi tájékoztatóját, amely tartalmazza a szerződésekben rögzített kapcsolattartók adatainak kezelésével kapcsolatos adatvédelmi folyamatleírást is, így a GDPR 14. cikk szerinti tájékoztatást a másik fél kapcsolattartója, mint érintett részére megadták. (Ellátásért felelős szerződéses kapcsolattartók adatainak kezelésével kapcsolatos adatkezelési tájékoztatója a [www.szekesfehervar.hu/adatvedelem](http://www.szekesfehervar.hu/adatvedelem) oldalon, Szolgáltató adatkezelési tájékoztatója a <http://www.volanbusz.hu/hu/adatvedelem> oldalon található)."

#### 5.6.

##### **A Szerződés XVI.7. pontja helyébe az alábbi lép:**

„7. A Szerződés elválaszthatatlan részét képezik az alábbi mellékletek:

- 1. számú melléklet: A Szolgáltatás ellátásának és ellentételezésének részletes feltételei
- 2. számú melléklet: Székesfehérvár Megyei Jogú Város helyi autóbusz-közlekedési menetrendje
- 3. számú melléklet: Székesfehérvár Megyei Jogú Város helyi autóbusz-közlekedési vonalainak útvonalai
- 4. számú melléklet: érvényes helyi autóbusz-közlekedési díjszabás
- 5. számú melléklet: ingatlanok felsorolása, amelyeken a Szolgáltató a Szolgáltatás ellátásához szükséges szociális célú ideiglenes létesítményt elhelyezhet.
- 6. számú melléklet: Megállapodás a 2019. évre vonatkozó ellentételezésről
- 7. számú melléklet: Kapcsolattartók"

#### 5.7.

##### **A Szerződés új XVI.8. ponttal egészül ki:**

„8. Ellátásért felelős megismerte és elfogadja a Szolgáltató Etikai Kódexét (<http://www.volanbusz.hu/hu/volanbusz/etikai-kodex>), az abban foglalt értékeket a jogviszony fennállása alatt magára nézve mérvadónak tartja. Kijelenti, hogy vitás eset felmerülésekor a Szolgáltató által lefolytatott eljárásban együttműködik a vizsgálókkal. Vállalja, hogy a Szolgáltató



nevében eljáró személy(ek) Etikai Kódexet sértő cselekményé(ei)t jelzi a Szolgáltató által működtetett etikai bejelentő és tanácsadó csatornán keresztül.”

5.8.

**A Szerződés új XVI.9. ponttal egészül ki:**

„9. Ellátásért felelős a jelen szerződés aláírásával nyilatkozik, hogy a nemzeti vagyonról szóló 2011. évi CXCVI. törvény (Nvt.) 3. § (1) bek. 1. pontjában meghatározottak szerinti átlátható szervezetnek minősül. Ellátásért felelős ezen tény változása esetén haladéktalanul köteles értesíteni Szolgáltatót. A Szolgáltató kártalanítás nélkül és azonnali hatállyal jogosult a szerződést felmondani, ha az Ellátásért felelős a szerződés megkötését követően beállott körülmény folytán már nem minősül átlátható szervezetnek.”

5.9.

**A Szerződés új XVI. 10. ponttal egészül ki:**

„10. Felek kölcsönösen tájékoztatják egymást, hogy a rájuk külön-külön vonatkozó jogszabályok értelmében – az információs önrendelkezési jogról és az információszabadságról szóló 2011. évi CXII. törvény, illetve a köztulajdonban álló gazdasági társaságok takarékosabb működéséről szóló 2009. évi CXXII. törvény, a közbeszerzésekről szóló 2015. évi CXLIII. törvény, valamint egyéb vonatkozó jogszabályok alapján – az általuk kötött szerződések vonatkozásában közzétételi, valamint tájékoztatási kötelezettségük áll fenn, melyet a jogszabályokban foglaltak szerint teljesíteni kötelesek. Felek a szerződés aláírásával nyilatkoznak, hogy az erre vonatkozó jogszabályokat ismerik, a tájékoztatást megértették és tudomásul vették.”

5.10.

**A Szerződés új XVI. 11. ponttal egészül ki:**

„11. Felek rögzítik, hogy a jelen szerződésben írt közszolgáltatási tevékenység ellátása során az utasok személyes adatait Ellátásért felelős nem ismeri meg, azt nem kezeli, azokat kizárólag Szolgáltató kezeli, így ő minősül az EU 2016/679. Általános Adatvédelmi Rendelet (GDPR) szerinti Adatkezelőnek.

Szolgáltató az utasok személyes adatait a GDPR, valamint az Sztv.-ben foglalt előírásokkal összhangban kezeli. Az adatkezelési tájékoztatót, amely tartalmazza az adatkezelés célját, jogalapját, az érintetteket megillető adatvédelemmel kapcsolatos joggyakorlására vonatkozó szabályokat, valamint az adatkezeléssel kapcsolatos részletes előírásokat a Szolgáltató a honlapján teszi közzé, az alábbi közzétételi egység alatt:

<https://www.volanbusz.hu/hu/volanbusz/adatvedelmi-tajekoztato>”

5.11.

**A Szerződés 1. sz. melléklete bevezető része helyébe az alábbi lép:**

„Jelen mellékletben a továbbiakban:

- **Szolgáltató:** VOLÁNBUSZ Közlekedési zártkörűen működő Részvénytársaság
- **Ellátásért felelős:** Székesfehérvár Megyei Jogú Város Önkormányzata”

5.12.

**A Szerződés 1. számú melléklete 1. fejezete utolsó bekezdése helyébe az alábbi lép:**

„A szolgáltatás éves alapmennyisége 2020. évben:



3.209.150,4 hasznos, utasszállító vonali menetrend szerinti kocsikilométer. Az Ellátásért felelős jogosult ezen alapmennyiségtől minden évben éves szinten legfeljebb +/- 15 %-kal eltérni (opció).”

5.13.

A Szerződés 1. számú melléklete 7. fejezete helyébe jelen szerződésmódosítás 1. számú melléklete lép.

6.

Felek rögzítik, miszerint 2020. évre számítottan:

- a. szolgáltatás teljesítése során keletkező bevétel: 1.484.212.000,- Ft/év
- b. számított éves önkormányzati ellentételezés: 812.289.000,- Ft/év
- c. szolgáltatás bázis egységára: 715,61 Ft/kkm

7.

Felek, tekintettel arra, hogy nem ismert a Szolgáltatás költségét esetleg módosító, Szolgáltatónál alkalmazandó **állami bérrendezési és az ahhoz kapcsolódó bérkompenzációs eljárás** és annak összege (a továbbiakban: bérrendezés), ezért a szolgáltatás teljesítését követő elszámolás során, a tényleges önkormányzati ellentételezés meghatározásakor a teljesült bérrendezésről és annak hatásairól **külön egyeztetnek** a Felek és **annak eredményére figyelemmel számolnak el**.

8.

Ellátásért felelős nyilatkozik, miszerint jelen szerződés megkötéséről Székesfehérvár Megyei Jogú Város Önkormányzat Közgyűlése 935/2019. (XII. 13.) számú határozatával döntött.

9.

Felek rögzítik, miszerint a Szerződés jelen szerződésmódosítással nem érintett részei változatlan formában hatályosak, a Felek számára az kötelező.

10.

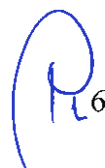
**A Szerződés XVI.6. pontja helyébe a következő rendelkezés lép:**

*„6.Jelen szerződésben nem szabályozott kérdésekben a Polgári Törvénykönyvről szóló 2013. évi V. törvény, valamint a vonatkozó hatályos jogszabályok rendelkezései az irányadók. A szerződésben szereplő jogszabályi hivatkozások helyére a hivatkozott jogszabályhely megváltozása vagy az azt tartalmazó jogszabály hatályon kívül helyezése esetén az annak megfelelő, megváltozott jogszabályhelyet, illetve hatályos jogszabályt kell érteni, kivéve, ha a megváltozott jogszabályhely, illetve hatályos jogszabály eltérést megengedő rendelkezésének alkalmazása összeegyeztethetetlen lenne a jelen szerződésnek a követelményeivel, illetőleg céljával.”*

### **III. VEGYES, ZÁRÓ RENDELKEZÉSEK**

11.


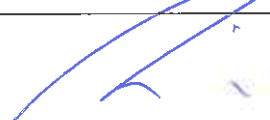


Felek jóhiszeműen törekszenek arra, hogy a jelen szerződés szerinti jogügyletükből eredő esetleges vitákat barátságos és közvetlen tárgyalások útján oldják meg. Amennyiben az erre irányuló tárgyalásaik 3 hónapon belül nem vezetnek eredményre, úgy a Felek jogvitájának eldöntése tárgyában a Polgári Perrendtartás mindenkor hatályos általános szabályai szerint hatáskörrel és illetékességgel rendelkező bíróság jogosult eljárni.

 R<sup>6</sup>

Jelen szerződésmódosítást – mely 6 egymással mindenben egyező, eredeti példányban készült, melyből mindkét felet 3-3 példány illeti meg, és 7 oldalból, valamint 2 mellékletből áll – Felek annak elolvasása, közös értelmezése, tartalmának megértése, és magukra nézve kötelezőnek elismerése után, mint akaratukkal mindenben megegyezőt, helyben hagyóan aláírták.

Székesfehérvár, 2019. december 30.

Budapest, 2020. 06.04.

 <b>Dr. Cser-Palkovics András</b> polgármester	 <b>Ungvári Csaba Gergely</b> üzemeltetési vezérigazgató-helyettes	 <b>Kameniczky Ákos Péter</b> forgalmi és kereskedelmi igazgató
 <b>Székesfehérvár Megyei Jogú Város Önkormányzata</b> Ellátásért felelős	<b>VOLÁNBUSZ Közlekedési zártkörűen működő Részvénytársaság</b> Szolgáltató	

Nyilv.sz.: 3244.  
**VOLÁNBUSZ Zrt.**  
1091 Budapest, Üllői út 131.

### **1. számú melléklet**

#### Az Ellátásért felelőst terhelő ellentételezés meghatározása:

**Ellentételezés összege = a szolgáltatás költségéből kivonva a szolgáltatás teljesítése során keletkezett díjakból vagy bármely egyéb bevételből származó bevételt.** (a bevételbe beleértve az Ellátásért felelős által igényelt helyi közösségi közlekedéshez nyújtott, Szolgáltatónak továbbadott központi támogatást, a Szolgáltató által beszedett utazási jegy-és bérletjegybevételeket, valamint az ahhoz kapcsolódó szociálpolitikai menetdíj támogatást, egyéb kapcsolódó bevételeket, de bele nem értve a reklámbevételt.)

Az Ellátásért felelős a szolgáltatás költségét a Közszolgáltatási Szerződés 3. számú módosításában meghatározott szolgáltatás költségében határozza meg, mely a jelen mellékletben rögzített indexálásból származó változás (+/-), valamint az eseti és menetrendi mennyiségváltozás miatt módosulhat.

Ellátásért felelős az általa igényelt helyi közösségi közlekedéshez nyújtott, Szolgáltatónak továbbadott központi támogatást a 2019. évben igényelt helyi közösségi közlekedés támogatásában határozza meg.

Ellátásért felelős a Szolgáltató által beszedett utazási jegy-és bérletjegybevételeket, valamint az ahhoz kapcsolódó szociálpolitikai menetdíj támogatást, egyéb kapcsolódó bevételeket a Szolgáltató által a helyi közösségi közlekedés nyújtása körében várhatóan beszedésre kerülő 2019. évi bevételekben és ahhoz kapcsolódóan várhatóan igénylésre kerülő menetdíj támogatásban határozza meg.

A szolgáltatás költsége (Ft/év) az Ellátásért felelős által megadott éves alapmennyiségre (km/év) vonatkoztatva úgy került meghatározásra, hogy az tartalmazza valamennyi, a szolgáltatás teljesítése érdekében felmerülő költséget.

Szolgáltatás bázis egységára: a Közszolgáltatási Szerződés 3. számú módosításában rögzített szolgáltatás költsége (Ft/év) és az Éves alapmennyiség (km/év) hányadosa, mely a további években a szolgáltatás indexált költsége és az adott évre számított az Ellátásért felelős által megadott éves alapmennyiség és a menetrendváltozásból származó mennyiségváltozás együttes mennyiségének hányadosaként kerül meghatározásra.

A szolgáltatás adott évre vonatkozó egységára az alapja az Ellátásért felelős további, eseti és menetrendi többletmegrendelésének.

A szolgáltatás költségében, így a szolgáltatás bázis egységárában, adott évre vonatkozó egységárában az Ellátásért felelős által meghatározott költséghányadok a teljes költségen belül:

- 25% üzemanyagköltség,
- 20% egyéb kilométerköltség,
- 55% alapköltség





#### Indexálás:

- Az Ellátásért felelős 2020., 2021. évre az árindex-változás alapján kiszámítja az adott évre vonatkozó szolgáltatás költségét (Ft/év) az adott évre vonatkozó egységár (Ft/km) alapján,
  - az Ellátásért felelős a változást a 25%-os üzemanyag költséghányadot érintően a szolgáltatás megkezdésétől minden naptári negyedév első napjától az állami adóhatóság által közzétett, a havonként alkalmazható üzemanyagár a mindenkori jövedékiadó-visszatérítés mértékével csökkentett értékeinek az indexálással érintett negyedévet megelőző naptári negyedév 3 hónapjára számított számtani átlagával határozza meg. Az első indexálással érintett negyedév a 2020. második negyedév, ahol az indexálással érintett negyedévet megelőző naptári negyedév 2020. első negyedéve.
  - Az adott negyedévre vonatkozó indexálás mértékéről, illetve a negyedévben ténylegesen teljesített kkm mennyiségről Szolgáltató levélben tájékoztatja az Ellátásért felelőst. Az indexálás hatása nem érinti a szerződés 5.1. pontjában részletezett előleg összegét, a negyedévente, az üzemanyagár változása miatt módosuló egységár (Ft/km) változásának figyelembe vétele az éves elszámolás részét képezi.
  - Az Ellátásért felelős a 20%-os egyéb kilométerköltség hányad és az 55%-os alapköltség hányad változást a szolgáltatás megkezdése évét követő naptári év első napjától, a KSH által „Fogyasztói-indexek a termékek és szolgáltatások csoportjai szerint” közzétett (szerződéskötés időpontjában irányadó a 3.6.1. számú csoport) az indexálással érintett évet megelőző naptári év december hónapja és az azt megelőző év december hónapja közötti fogyasztói árindex-változás arányában határozza meg.
- Az Ellátásért felelős a negyedéveket érintő indexálás mértékéről történő előzetes tájékoztatást negyedévente a tárgynegyedévet követő 20. napig a második francia bekezdés szerint számítottan, a tárgyévet érintő indexálást évente egyszer, az előző évet lezáró elszámolással egyidejűleg végzi el, a tárgyév első napjától számítottan. Mind a negyedéves, mind pedig az éves indexálás mértéke és összege az éves elszámolás során kerül megállapításra. Az elszámolás során a ténylegesen teljesített kkm is megállapításra kell, hogy kerüljön.

#### Elszámolás:

Az elszámolás célja az Ellátásért felelőst terhelő ellentételezés tényleges összegének megállapítása.

Elszámolás alapja az érintett évben ténylegesen teljesített kkm mennyiségre jutó számított (indexált) szolgáltatási költség, valamint az elszámolással érintett évben a szolgáltatás teljesítése során ténylegesen keletkezett díjakból vagy bármely egyéb bevételből származó bevételt, beleértve az Ellátásért felelős által igényelt helyi közösségi közlekedéshez nyújtott, Szolgáltatónak továbbadott központi támogatást, a Szolgáltató által beszedett utazási jegy-és bérletjegybevételeket díjbevételeket, valamint az ahhoz kapcsolódó szociálpolitikai menetdíj támogatást, egyéb kapcsolódó bevételeket, de bele nem értve a reklámbevételt. Továbbá tekintettel arra, hogy nem ismert a Szolgáltatás költségét esetleg módosító, Szolgáltatónál alkalmazandó állami bérrendezési és az ahhoz kapcsolódó bérkompenzációs eljárás és annak összege (a továbbiakban: bérrendezés), ezért a szolgáltatás teljesítését követő elszámolás során, a tényleges önkormányzati ellentételezés meghatározásakor a teljesült bérrendezésről és annak hatásairól külön egyeztetnek a Felek és annak eredményére figyelemmel számolnak el.

Az Ellátásért felelős legkésőbb az elszámolással érintett évet követő év május 31. napjáig meghatározza az Ellátásért felelőst terhelő ellentételezés tényleges összegét, továbbá a



Szolgáltató által fizetendő kötbér összegét. Amennyiben Ellátásért felelőst az elszámolással érintett évre vonatkozóan erre figyelemmel fizetési kötelezettség terheli, úgy azt legkésőbb május 31. napjáig teljesíti. Amennyiben Szolgáltatót visszafizetési kötelezettség terheli, úgy arról Ellátásért felelős legkésőbb május 31. napjáig tájékoztatja, és a visszafizetendő összeget Szolgáltató legkésőbb június 30. napjáig megfizeti.

Az Ellátásért felelős a szolgáltatás ellátásának biztonsága érdekében az ellentételezést a szerződésben meghatározott ütemezésben biztosítja.



**SZÉKESFEHÉRVÁR HELYI AUTÓBUSZ-KÖZLEKEDÉSÉNEK****2019. 03. 01-től érvényes menetrendje****„10” Szedreskerti lakónegyed - Orsovai utca**

Megálló jele	Megálló neve
B193a	Szedreskerti lakónegyed
B195	Liget sor
B264	Szent Gellért utca
B267	György Oszkár tér
B269c	Autóbusz-állomás
B275	Hosszúsétatér
B315	Jancsár utca
B131	Szilvماغ utca
B130	Rádiótelep
B127	Vízaknai utca
B125	Orsovai utca

*Munkanapokon*

4.35 4.50 5.00 5.20 5.50 6.25 6.50 \*7.20 8.20 9.20 10.20 11.20 12.20 12.45 13.20 13.50  
 14.20 14.50 15.20 15.50 16.20 16.50 17.20 17.50 18.20 19.00 19.25 20.25 21.20 22.35

*Szabad- és munkaszüneti napokon*

4.35 5.20 6.25 7.20 8.20 9.20 10.20 11.20 12.20 13.20 14.25 15.20 16.20 17.20 18.20 19.25  
 20.25 21.20 22.35

\* = az Autóbusz-állomástól rásegítő járat indul a Rádiótelep megállóhelyig

**Orsovai utca - Szedreskerti lakónegyed**

Megálló jele	Megálló neve
B126	Orsovai utca
B128	Vízaknai utca
B129	Rádiótelep
B132	Szilvماغ utca
B277c	Jancsár utca
B274	Hosszúsétatér
B268a	Autóbusz-állomás
B266	György Oszkár tér
B198	Uzsoda
B196	Liget sor
B194	Szedreskerti lakónegyed

*Munkanapokon*

4.50 5.05 5.25 5.45 6.15 6.45 7.15 7.45 8.45 9.45 10.45 11.45 12.45 13.10 13.45 14.15 14.45  
 15.15 15.45 16.15 16.45 17.15 17.45 18.15 18.45 19.25 19.45 20.45 22.05

*Szabad- és munkaszüneti napokon*

4.50 5.45 6.45 7.45 8.45 9.45 10.45 11.45 12.45 13.45 14.45 15.45 16.45 17.45 18.45 19.45  
 20.45 22.05

**Orsovai utca - Autóbusz-állomás**

Megálló jele	Megálló neve
B126	Orsovai utca
B128	Vízaknai utca
B129	Rádiótelep
B132	Szilvamag utca
B277c	Jancsár utca
B274	Hosszúsétatér
B268a	Autóbusz-állomás

*Iskolai előadások napján*

6.55

**„11” Szedreskerti lakónegyed - Vásárhelyi úti lakótelep**

Megálló jele	Megálló neve
B193c	Szedreskerti lakónegyed
B195	Liget sor
B197	Uszoda
B293	Szabadságharcos út
B267	György Oszkár tér
B269c	Autóbusz-állomás
B271a	Református Általános Iskola
B273	Horvát István utca
B113	Sóstói temető
B115	Stadion
B117	Segesvári utca
B118	Batthyány köz
B120	Rádió utca
B123	Ikarus 1. porta
B304	Ikarus 3. porta
B305	Vásárhelyi úti lakótelep

*Munkanapokon*

4.35 5.10 5.25 6.00 6.30 6.50 7.20 7.45 8.45 9.45 10.45 11.45 12.40 13.15 13.45 14.20 14.45  
15.45 16.45 17.45 18.45 19.50 20.40 21.45 22.35

*Szabad- és munkaszüneti napokon*

4.40 5.25 6.45 7.45 8.45 9.45 10.45 11.45 12.40 13.45 14.45 15.45 16.45 17.45 18.45 19.50  
20.40 21.45 22.35

**Vásárhelyi úti lakótelep - Szedreskerti lakónegyed**

Megálló jele	Megálló neve
B305	Vásárhelyi úti lakótelep
B124	Ikarus 3. porta
B122	Ikarus 1. porta
B121	Rádió utca
B119	Batthyány köz
B116	Segesvári utca
B114	Stadion



B112	Sóstói temető
B272	Horvát István utca
B270a	Református Általános Iskola
B268a	Autóbusz-állomás
B266	György Oszkár tér
B292	Szabadságharcos út
B198	Uzoda
B196	Liget sor
B194	Szedreskerti lakónegyed

*Munkanapokon*

4.55 5.35 6.00 6.25 6.55 7.15 7.45 8.15 9.15 10.15 11.15 12.15 13.05 13.45 14.15 14.45  
15.15 16.15 17.15 18.15 19.15 20.20 21.05 22.10

*Szabad- és munkaszüneti napokon*

5.00 6.10 7.15 8.15 9.15 10.15 11.15 12.15 13.05 14.15 15.15 16.15 17.15 18.15 19.15 20.20  
21.05 22.10

**„11A” Csapó utca – Sóstói bevásárlóközpont**

Megálló jele	Megálló neve
B185a	Csapó utca
B269c	Autóbusz-állomás
B271a	Református Általános Iskola
B273	Horvát István utca
B113	Sóstói temető
B115	Stadion
B117	Segesvári utca
B118	Batthyány köz
B120	Rádió utca
B123	Ikarus 1. porta
B304	Ikarus 3. porta
B368	Japán utca
B95	Holland fasor / Amerikai fasor
B336	Holland fasor 15.
B92	Holland fasor 6.
B314	Sóstói bevásárlóközpont

*Munkanapokon*

8.20 9.20 10.20 11.20 12.20 15.20 16.20 17.20 18.20

*Szabadnapokon*

6.20 7.20 8.20 9.20 10.20 11.20 12.20 13.20

**Sóstói bevásárlóközpont - Csapó utca**

Megálló jele	Megálló neve
B313	Sóstói bevásárlóközpont
B93	Holland fasor 6.
B335	Holland fasor 15.
B96	Holland fasor / Amerikai fasor
B367	Japán utca
B124	Ikarus 3. porta
B122	Ikarus 1. porta

*R*



B121	Rádió utca
B119	Batthyány köz
B116	Segesvári utca
B114	Stadion
B112	Sóstói temető
B272	Horvát István utca
B270a	Református Általános Iskola
B268d	Autóbusz-állomás
B294	Csapó utca

*Munkanapokon*

8.45 9.45 10.45 11.45 12.45 15.45 16.45 17.45 18.45

*Szabadnapokon*

6.45 7.45 8.45 9.45 10.45 11.45 12.45 13.45

**„11G” Ikarus 3. porta - Autóbusz állomás**

Megálló jele	Megálló neve
B124	Ikarus 3. porta
B122	Ikarus 1. porta
B272	Horvát István utca
B270a	Református Általános Iskola
B268a	Autóbusz-állomás

*Munkanapokon*

14.15

**„12” Szedreskerti lakónegyed - Sóstói bevásárlóközpont**

Megálló jele	Megálló neve
B193b	Szedreskerti lakónegyed
B195	Liget sor
B264	Szent Gellért utca
B267	György Oszkár tér
B269c	Autóbusz-állomás
B271a	Református Általános Iskola
B273	Horvát István utca
B110	Széchenyi utca 113.
B108	Sárkeresztúri út / Börgöndi út
B106	Börgöndi út / Akácfa utca
B103	Akácfa utca
B101	Juharfa utca
B98	Domb utca
B312	Órhalmi szőlők
B313	Sóstói bevásárlóközpont

*Naponta*

4.45 5.30 6.30 7.30 8.30 9.30 10.30 11.30 12.30 13.30 14.30 15.30 16.30 17.30 18.30 19.30  
20.30 21.30 22.30

**Sóstói bevásárlóközpont - Szedreskerti lakónegyed**

Megálló jele	Megálló neve
B314	Sóstói bevásárlóközpont
B97	Őrhalmi szőlők
B99	Domb utca
B100	Juharfa utca
B102	Akácfa utca
B107	Börgöndi út / Akácfa utca
B109	Sárkeresztúri út / Börgöndi út
B111	Széchenyi utca 113.
B272	Horvát István utca
B270a	Református Általános Iskola
B268a	Autóbusz-állomás
B266	György Oszkár tér
B198	Uzoda
B196	Liget sor
B194	Szedreskerti lakónegyed

#### *Naponta*

5.05 5.55 6.55 7.15 7.55 8.55 9.55 10.55 11.55 12.55 13.55 14.55 15.55 16.55 17.55 18.55  
19.55 21.00 22.10

I = iskolai előadások napján

#### **„12A” Csapó utca - Sóstói bevásárlóközpont**

Megálló jele	Megálló neve
B185a	Csapó utca
B269c	Autóbusz-állomás
B271a	Református Általános Iskola
B273	Horvát István utca
B110	Széchenyi utca 113.
B108	Sárkeresztúri út / Börgöndi út
B106	Börgöndi út / Akácfa utca
B103	Akácfa utca
B101	Juharfa utca
B98	Domb utca
B312	Őrhalmi szőlők
B313	Sóstói bevásárlóközpont

#### *Munkanapokon*

5.15 6.15 6.55 8.05 9.05 10.05 11.05 12.05 13.05 14.05 15.05 16.05 17.05 18.05 19.05 20.05

#### *Szabadnapokon*

7.05 8.05 9.05 10.05 11.05 12.05 13.05 13.50

#### **Sóstói bevásárlóközpont - Csapó utca**

Megálló jele	Megálló neve
B314	Sóstói bevásárlóközpont
B97	Őrhalmi szőlők
B99	Domb utca
B100	Juharfa utca

B102	Akácfa utca
B107	Börgöndi út / Akácfa utca
B109	Sárkeresztúri út / Börgöndi út
B111	Széchenyi utca 113.
B272	Horvát István utca
B270a	Református Általános Iskola
B268d	Autóbusz-állomás
B294	Csapó utca

*Munkanapokon*

4.50 5.35 6.35 T7.15 8.25 9.25 10.25 11.25 12.25 13.25 14.25 15.25 16.25 17.25 18.25 19.25 20.25

*Szabadnapokon*

7.25 8.25 9.25 10.25 11.25 12.25 13.25 14.10

T = tanszünetben munkanapokon

**„12Y” Autóbusz-állomás – Bárándi utca**

Megálló jele	Megálló neve
B269c	Autóbusz-állomás
B271a	Református Általános Iskola
B273	Horvát István utca
B338	Bárándi utca

*Munkanapokon*

5. 20 5.30 7.20 13.20 13.30 21.20 21.30

*Szabad- és munkaszüneti napokon*

5. 20 5.30 13.20 13.30 21.20 21.30

**Bárándi utca - Autóbusz-állomás**

Megálló jele	Megálló neve
B338	Bárándi utca
B272	Horvát István utca
B270a	Református Általános Iskola
B268a	Autóbusz-állomás

*Munkanapokon*

6.15 6.25 14.15 14.25 P15.55 22.15 22.25

*Szabad- és munkaszüneti napokon*

6.15 6.25 14.15 14.25 22.15 22.25

P = a hetek utolsó munkanapja kivételével munkanapokon

**„13” Szedreskerti lakónegyed - Babér utca**

Megálló jele	Megálló neve
B193a	Szedreskerti lakónegyed
B195	Liget sor
B197	Uszoda

*P<sub>h</sub>*

B293	Szabadságharcos út
B267	György Oszkár tér
B269a	Autóbusz-állomás
B271a	Református Általános Iskola
B281	Prohászka Ottokár templom
B284	Vasútállomás
B152	Gyár utca
B149	Kinizsi utca
B148	Madách Imre utca
B145	Raktár utca
B144	Seregélyesi út / Mártírok útja
B85	Tejüzem
B88	Seregélyesi út 96.
B90	Seregélyesi út 108.
B299	Repkény utca / Seregélyesi út
B354	Repkény utca / Zsurló utca
B355	Zsálya utca
B357	Babér utca

*Munkanapokon*

5.05 5.25 6.10 6.35 7.10 7.35 12.35 13.05 13.25 14.05 14.35 15.05 15.35 16.05 16.35 17.25

**Babér utca - Szedreskerti lakónegyed**

Megálló jele	Megálló neve
B357	Babér utca
B356	Zsálya utca
B353	Repkény utca / Zsurló utca
B91	Repkény utca / Seregélyesi út
B89	Seregélyesi út 108.
B87	Seregélyesi út 96.
B86	Tejüzem
B143	Seregélyesi út / Mártírok útja
B146	Raktár utca
B147	Madách Imre utca
B150	Kinizsi utca
B151	Gyár utca
B283	Vasútállomás
B282	Prohászka Ottokár templom
B270a	Református Általános Iskola
B268a	Autóbusz-állomás
B266	György Oszkár tér
B292	Szabadságharcos út
B198	Uszoda
B196	Liget sor
B194	Szedreskerti lakónegyed

*Munkanapokon*

5.35 6.05 6.40 7.05 7.40 13.05 13.35 14.05 14.35 15.05 15.35 16.05 16.35 17.05 18.05

**„13A” Csapó utca - Babér utca**

Megálló jele	Megálló neve
B185a	Csapó utca
B269a	Autóbusz-állomás
B271a	Református Általános Iskola
B281	Prohászka Ottokár templom
B284	Vasútállomás
B152	Gyár utca
B149	Kinizsi utca
B148	Madách Imre utca
B145	Raktár utca
B144	Seregélyesi út / Mártírok útja
B85	Tejüzem
B88	Seregélyesi út 96.
B90	Seregélyesi út 108.
B299	Repkény utca / Seregélyesi út
B354	Repkény utca / Zsurló utca
B355	Zsálya utca
B357	Babér utca

*Munkanapokon*

8.40 9.40 10.40 11.40 18.40 19.40 21.30

*Szabad- és munkaszüneti napokon*

5.30 6.40 7.40 8.40 9.40 10.40 11.40 12.40 13.30 14.40 15.40 16.40 17.40 18.40 19.40 21.30

**Babér utca - Csapó utca**

Megálló jele	Megálló neve
B357	Babér utca
B356	Zsálya utca
B353	Repkény utca / Zsurló utca
B91	Repkény utca / Seregélyesi út
B89	Seregélyesi út 108.
B87	Seregélyesi út 96.
B86	Tejüzem
B143	Seregélyesi út / Mártírok útja
B146	Raktár utca
B147	Madách Imre utca
B150	Kinizsi utca
B151	Gyár utca
B283	Vasútállomás
B282	Prohászka Ottokár templom
B270a	Református Általános Iskola
B268d	Autóbusz-állomás
B294	Csapó utca

*Munkanapokon*

8.05 9.05 10.05 11.05 12.05 19.05 20.05 22.10

P.



*Szabad- és munkaszüneti napokon*

6.05 7.05 8.05 9.05 10.05 11.05 12.05 13.05 14.05 15.05 16.05 17.05 18.05 19.05 20.05  
22.10

**„13G” Autóbusz-állomás - Babér utca**

Megálló jele	Megálló neve
B269a	Autóbusz-állomás
B271a	Református Általános Iskola
B284	Vasútállomás
B145	Raktár utca
B85	Tejüzem
B88	Seregélyesi út 96.
B90	Seregélyesi út 108.
B299	Repkény utca / Seregélyesi út
B354	Repkény utca / Zsurló utca
B355	Zsálya utca
B357	Babér utca

*Munkanapokon*

5.10 5.20 6.30 7.00 7.35

**Autóbusz-állomás - Tejüzem**

Megálló jele	Megálló neve
B269a	Autóbusz-állomás
B271a	Református Általános Iskola
B284	Vasútállomás
B145	Raktár utca
B85	Tejüzem

*Iskolai előadások napján*

7.10 7.15

**Tejüzem - Autóbusz-állomás**

Megálló jele	Megálló neve
B86	Tejüzem
B146	Raktár utca
B283	Vasútállomás
B270a	Református Általános Iskola
B268a	Autóbusz-állomás

*Iskolai előadások napján*

14.05

**„13Y” Autóbusz-állomás - Zsurló utca**

Megálló jele	Megálló neve
B269a	Autóbusz-állomás
B271a	Református Általános Iskola
B284	Vasútállomás
B145	Raktár utca

RP

B85	Tejüzem
B88	Seregélyesi út 96.
B90	Seregélyesi út 108.
B299	Repkény utca / Seregélyesi út
B301	Repkény utca / Zsurló utca
B303	Zsurló utca

*Munkanapokon*

5.20 5.30 6.20 13.30 21.30

**Zsurló utca - Autóbusz-állomás**

Megálló jele	Megálló neve
B302	Zsurló utca
B300	Repkény utca / Zsurló utca
B91	Repkény utca / Seregélyesi út
B89	Seregélyesi út 108.
B87	Seregélyesi út 96.
B86	Tejüzem
B146	Raktár utca
B283	Vasútállomás
B270a	Református Általános Iskola
B268a	Autóbusz-állomás

*Munkanapokon*

6.10 14.10 15.05 16.10 22.10

**„14” Szedreskerti lakónegyed - Köfém lakótelep**

Megálló jele	Megálló neve
B193c	Szedreskerti lakónegyed
B195	Liget sor
B264	Szent Gellért utca
B267	György Oszkár tér
B269b	Autóbusz-állomás
B199	Távirida utca
B201	Gáz utca / Budai út
B208	Zrínyi utca
B210	Király sor / Budai út
B141	Mentőállomás
B139	Szabadkai utca
B40	Bácskai utca
B38	Pancsovai utca
B36	Berkes Ferenc lakótelep
B34	Zimonyi utca
B28a	Köfém lakótelep

*Munkanapokon*

4.35 5.10 6.00 6.25 6.50 7.20 7.55 8.25 8.55 9.25 9.55 10.25 10.55 11.25 11.55 12.25 12.55  
13.25 13.55 14.25 14.55 15.25 15.55 16.25 16.55 17.25 17.55 18.55 19.55 21.25 22.30

*Szabadnapokon*

4.35 5.10 6.00 6.30 6.55 7.25 7.55 8.25 8.55 9.25 9.55 10.25 10.55 11.25 11.55 12.25 12.55  
13.55 14.55 15.55 16.55 17.55 18.55 19.55 21.25 22.30

*Munkaszüneti napokon*

4.35 5.10 6.00 6.55 7.55 8.55 9.55 10.55 11.55 12.55 13.55 14.55 15.55 16.55 17.55 18.55  
19.55 21.25 22.30

**Kőfém lakótelep - Szedreskerti lakónegyed**

Megálló jele	Megálló neve
B28b	Kőfém lakótelep
B33	Zimonyi utca
B35	Berkes Ferenc lakótelep
B37	Pancsovai utca
B39	Bácskai utca
B140	Szabadkai utca
B142	Mentőállomás
B209	Király sor / Budai út
B207	Zrínyi utca
B202	Gáz utca / Budai út
B200	Távirda utca
B268a	Autóbusz-állomás
B266	György Oszkár tér
B198	Uzoda
B196	Liget sor
B194	Szedreskerti lakónegyed

*Munkanapokon*

4.55 5.35 5.55 6.25 6.50 7.20 7.50 8.25 8.55 9.25 9.55 10.25 10.55 11.25 11.55 12.25 12.55  
13.20 13.55 14.25 14.55 15.25 15.55 16.25 16.55 17.25 17.55 18.25 19.25 20.20 22.20

*Szabadnapokon*

4.55 5.35 6.25 6.55 7.25 7.55 8.25 8.55 9.25 9.55 10.25 10.55 11.25 11.55 12.25 12.55 13.20  
14.25 15.25 16.25 17.25 18.25 19.25 20.20 22.20

*Munkaszüneti napokon*

4.55 5.35 6.25 7.25 8.25 9.25 10.25 11.25 12.25 13.20 14.25 15.25 16.25 17.25 18.25 19.25  
20.20 22.20

**„14G” Autóbusz-állomás - Kőfém lakótelep**

Megálló jele	Megálló neve
B269b	Autóbusz-állomás
B201	Gáz utca / Budai út
B141	Mentőállomás
B28a	Kőfém lakótelep

*Naponta*

5.30 13.25 21.25

**Kőfém lakótelep - Autóbusz-állomás**

Megálló jele	Megálló neve
B28e	Kőfém lakótelep
B142	Mentőállomás

R

B202 Gáz utca / Budai út  
B268a Autóbusz-állomás

*Naponta*

6.20 14.20 22.20

**„15” Csapó utca - Angol utca**

Megálló jele	Megálló neve
B185a	Csapó utca
B269c	Autóbusz-állomás
B271a	Református Általános Iskola
B273	Horvát István utca
B105	Szárcsa utca
B101	Juharfa utca
B98	Domb utca
B312	Őrhalmi szőlők
B313	Sóstói bevásárlóközpont
B93	Holland fasor 6.
B335	Holland fasor 15.
B96	Holland fasor / Amerikai fasor
B391	Angol utca

*Munkanapokon*

E5.10 6.30 7.05 13.00 13.10 14.45 15.25 15.45 16.45

*Szabad- és munkaszüneti napokon*

5.25 13.25 17.30 21.25

E = kettő autóbusz közlekedik

**Csapó utca - Amerikai fasor forduló**

Megálló jele	Megálló neve
B185a	Csapó utca
B269c	Autóbusz-állomás
B271a	Református Általános Iskola
B273	Horvát István utca
B105	Szárcsa utca
B101	Juharfa utca
B98	Domb utca
B312	Őrhalmi szőlők
B313	Sóstói bevásárlóközpont
B93	Holland fasor 6.
B335	Holland fasor 15.
B96	Holland fasor / Amerikai fasor
B391	Angol utca
B364	Osztrák utca
B366	Amerikai fasor forduló

*Munkanapokon*

5.20 5.30 7.35 13.20 13.30 16.10 17.30 21.20 21.30

CH

**Angol utca - Csapó utca**

Megálló jele	Megálló neve
B94	Angol utca
B95	Holland fasor / Amerikai fasor
B336	Holland fasor 15.
B92	Holland fasor 6.
B314	Sóstói bevásárlóközpont
B97	Órhalmi szőlők
B99	Domb utca
B100	Juharfa utca
B104	Szárcsa utca
B272	Horvát István utca
B270a	Református Általános Iskola
B268d	Autóbusz-állomás
B294	Csapó utca

*Munkanapokon*

6.10 6.50 7.25 E14.10 14.25 15.10 15.45 16.10 17.10 22.10

*Szabad- és munkaszüneti napokon*

6.10 14.10 18.10 22.10

E = kettő autóbusz közlekedik

**Amerikai fasor forduló - Csapó utca**

Megálló jele	Megálló neve
B366	Amerikai fasor forduló
B365	Osztrák utca
B94	Angol utca
B95	Holland fasor / Amerikai fasor
B336	Holland fasor 15.
B92	Holland fasor 6.
B314	Sóstói bevásárlóközpont
B97	Órhalmi szőlők
B99	Domb utca
B100	Juharfa utca
B104	Szárcsa utca
B272	Horvát István utca
B270a	Református Általános Iskola
B268d	Autóbusz-állomás
B294	Csapó utca

*Munkanapokon*

6.08 7.58 14.08 16.33 18.08 22.08

**"15Y" Csapó utca - Logisztikai Központ**

Megálló jele	Megálló neve
B185a	Csapó utca
B269c	Autóbusz-állomás



B271a	Református Általános Iskola
B273	Horvát István utca
B105	Szárcsa utca
B101	Juharfa utca
B98	Domb utca
B312	Őrhalmi szőlők
B329	Acéláruhá
B332	Macher Kft.
B333	Logisztikai Központ

*Munkanapokon*

5.35 6.30 13.30

#### **Logisztikai Központ - Csapó utca**

Megálló jele	Megálló neve
B334	Logisztikai Központ
B331	Macher Kft.
B330	Acéláruhá
B97	Őrhalmi szőlők
B99	Domb utca
B100	Juharfa utca
B104	Szárcsa utca
B272	Horvát István utca
B270a	Református Általános Iskola
B268d	Autóbusz-állomás
B294	Csapó utca

*Munkanapokon*

14.10 15.10 22.10

#### **„16” Szedreskerti lakónegyed - Babér utca**

Megálló jele	Megálló neve
B193b	Szedreskerti lakónegyed
B195	Liget sor
B197	Uzoda
B291	Ybl Miklós lakótelep
B247	Országzászló tér
B254	Áron Nagy Lajos tér
B258	Széna tér
B260	Huba köz
B155	Király sor / Géza utca
B141	Mentőállomás
B139	Szabadkai utca
B85	Tejüzem
B88	Seregélyesi út 96.
B90	Seregélyesi út 108.
B299	Repkény utca / Seregélyesi út
B354	Repkény utca / Zsurló utca
B355	Zsálya utca
B357	Babér utca

*Munkanapokon*

5.05 5.22 6.15 6.35 7.05 7.30 8.00 12.55 13.22 13.45 14.35 15.00 15.30 16.00 16.30 17.45  
21.22

**Babér utca - Szedreskerti lakónegyed**

Megálló jele	Megálló neve
B357	Babér utca
B356	Zsálya utca
B353	Repkény utca / Zsurló utca
B91	Repkény utca / Seregélyesi út
B89	Seregélyesi út 108.
B87	Seregélyesi út 96.
B86	Tejüzem
B140	Szabadkai utca
B142	Mentőállomás
B154	Király sor / Géza utca
B261	Huba köz
B257	Széna tér
B252	Áron Nagy Lajos tér
B246	Országzászló tér
B290	Ybl Miklós lakótelep
B198	Uzoda
B196	Liget sor
B194	Szedreskerti lakónegyed

*Munkanapokon*

5.30 5.45 6.10 6.40 7.00 7.35 8.00 8.30 13.20 14.05 14.15 15.05 15.30 16.00 16.30 17.00  
18.10 22.10

**„17” Csapó utca - Köfém lakótelep**

Megálló jele	Megálló neve
B185b	Csapó utca
B266	György Oszkár tér
B197	Uzoda
B293	Szabadságharcos út
B291	Ybl Miklós lakótelep
B247	Országzászló tér
B254	Áron Nagy Lajos tér
B258	Széna tér
B260	Huba köz
B155	Király sor / Géza utca
B212	Halesz park
B214	Fiskális út / Budai út
B216	Titeli utca
B30	Zombori út
B31	Szivárvány Óvoda
B28a	Köfém lakótelep

*Munkanapokon*



*Munkanapokon*

5.00 5.20 5.35 6.00 6.20 6.35 7.00 7.20 8.00 9.00 10.00 11.00 12.00 12.40 13.00 13.25 14.00  
14.25 14.50 15.20 15.50 16.20 16.50 17.20 18.20 19.20 20.20 21.00 21.35

*Szabad- és munkaszüneti napokon*

5.00 5.20 6.00 6.35 7.20 8.00 9.00 13.25 14.00 14.40 15.20 16.20 17.00 21.35

**Kőfém lakótelep - Jancsár utca**

Megálló jele	Megálló neve
B28d	Kőfém lakótelep
B33	Zimonyi utca
B35	Berkes Ferenc lakótelep
B37	Pancsovai utca
B39	Bácskai utca
B143	Seregélyesi út / Mártírok útja
B146	Raktár utca
B147	Madách Imre utca
B150	Kinizsi utca
B151	Gyár utca
B283	Vasútállomás
B282	Prohászka Ottokár templom
B279	Tóvárosi lakónegyed
B321	Jancsár utca

*Munkanapokon*

5.15 5.40 5.55 6.15 6.40 7.00 7.20 7.40 8.20 9.20 10.20 11.20 12.20 13.00 13.15 14.05 14.20  
14.40 15.10 15.40 16.10 16.40 17.10 17.40 18.40 19.40 20.40 21.15 22.20

*Szabad- és munkaszüneti napokon*

5.15 5.40 6.15 7.00 7.40 8.20 9.20 13.40 14.20 15.00 15.40 16.40 17.20 22.20

**„22” Jancsár utca - Kisfalud**

Megálló jele	Megálló neve
B278a	Jancsár utca
B280	Tóvárosi lakónegyed
B270b	Református Általános Iskola
B199	Távirda utca
B201	Gáz utca / Budai út
B208	Zrínyi utca
B210	Király sor / Budai út
B212	Halesz park
B214	Fiskális út / Budai út
B216	Titeli utca
B218	Zombori út
B220	Bereznai utca
B223	Lomnici utca / Budai út
B225	Stomfai utca
B226	Nagyszombati utca / Budai út
B52	Mátyás király utca
B50	Kisfalud

Megálló jele	Megálló neve
B278a	Jancsár utca
B280	Tóvárosi lakónegyed
B270b	Református Általános Iskola
B199	Távirda utca
B201	Gáz utca / Budai út
B208	Zrínyi utca
B210	Király sor / Budai út
B212	Halesz park
B214	Fiskális út / Budai út
B216	Titeli utca
B30	Zombori út
B31	Szivárvány Óvoda
B28e	Köfém lakótelep
B220	Bereznai utca
B223	Lomnici utca / Budai út
B225	Stomfai utca
B226	Nagyszombati utca / Budai út
B52	Mátyás király utca
B50	Kisfalud

#### *Munkanapokon*

4.35 **K**5.05 5.30 6.05 6.35 7.05 7.35 8.05 8.35 9.05 9.35 10.05 10.35 11.05 11.35 12.05  
12.35 **K**13.05 13.35 14.10 14.35 15.05 15.35 16.05 16.35 17.05 17.35 18.05 18.35 19.05  
19.35 20.05 20.35 **K**21.05 **K**22.25

#### *Szabadnapokon*

**K**4.45 5.30 6.10 6.35 7.05 7.35 8.05 8.35 9.05 9.35 10.05 10.35 11.05 11.35 12.05 **K**13.05  
14.10 15.05 16.05 17.05 18.05 19.05 20.05 **K**21.00 **K**22.25

#### *Munkaszüneti napokon*

**K**4.45 6.10 7.05 8.05 9.05 10.05 11.05 12.05 **K**13.05 14.10 15.05 16.05 17.05 18.05 19.05  
20.05 **K**21.00 **K**22.25

#### **Kisfalud - Jancsár utca**

Megálló jele	Megálló neve
B50	Kisfalud
B51	Mátyás király utca
B227	Nagyszombati utca / Budai út
B224	Stomfai utca
B222	Lomnici utca / Budai út
B219	Bereznai utca
B217	Zombori út
B215	Titeli utca
B213	Fiskális út / Budai út
B211	Halesz park
B209	Király sor / Budai út
B207	Zrínyi utca
B202	Gáz utca / Budai út
B200	Távirda utca
B271b	Református Általános Iskola
B279	Tóvárosi lakónegyed

B321

Jancsár utca

**Kisfalud - Jancsár utca Köfém lakótelep érintésével**

Megálló jele	Megálló neve
B50	Kisfalud
B51	Mátyás király utca
B227	Nagyszombati utca / Budai út
B224	Stomfai utca
B222	Lomnici utca / Budai út
B221	Bereznai utca
B29	Köfém lakótelep
B32	Szivárvány Óvoda
B217	Zombori út
B215	Titeli utca
B213	Fiskális út / Budai út
B211	Halesz park
B209	Király sor / Budai út
B207	Zrínyi utca
B202	Gáz utca / Budai út
B200	Távirda utca
B271b	Református Általános Iskola
B279	Tóvárosi lakónegyed
B321	Jancsár utca

*Munkanapokon*

4.55 **K**5.30 6.00 **K**6.30 7.00 **KI**7.15 7.30 8.05 8.35 9.05 9.35 10.05 10.35 11.05 11.35 12.05  
 12.35 13.05 13.35 **K**14.05 14.35 15.05 15.35 16.05 16.35 17.05 17.35 18.05 18.35 19.05  
 19.35 20.05 20.35 21.05 **K**21.35 22.50

*Szabadnapokon*

**K**5.05 6.00 **K**6.35 7.00 **K**7.30 8.05 8.35 9.05 9.35 10.05 10.35 11.05 11.35 12.05 12.35  
 13.35 **K**14.35 15.35 16.35 17.35 18.35 19.35 20.35 **K**21.25 22.50

*Munkaszüneti napokon*

**K**5.05 **K**6.35 **K**7.30 8.35 9.35 10.35 11.35 12.35 13.35 **K**14.35 15.35 16.35 17.35 18.35  
 19.35 20.35 **K**21.25 22.50

K = Köfém lakótelep érintésével közlekedik

I = iskolai előadások napján

**„23” Jancsár utca - Videoton Ipari Park**

Megálló jele	Megálló neve
B278a	Jancsár utca
B280	Tóvárosi lakónegyed
B270b	Református Általános Iskola
B248	Zsuzsanna forrás
B254	Áron Nagy Lajos tér
B259	Széna tér
B201	Gáz utca / Budai út
B208	Zrínyi utca
B210	Király sor / Budai út
B212	Halesz park



B41	Fiskális út / Budai út
B42	Bártfai utca
B44	Késmárki utca
B46	Pozsonyi út / Fiskális út
B309	Máriavölgyi elágazás
B230b	Videoton
B233	Cento utca
B307	Aszalvölgyi út
B237	Tesco
B359	Videoton Ipari Park

*Munkanapokon*

5.10 8.00 9.00 10.00 11.00 12.00 13.10 15.00 16.00 17.00 18.00 19.00 20.00 21.05

*Szabad- és munkaszüneti napokon*

8.00 9.00 10.00 11.00 12.00 13.10 15.00 16.00 17.00 18.00 19.00 20.00 21.05

**Videoton Ipari Park - Jancsár utca**

Megálló jele	Megálló neve
B359	Videoton Ipari Park
B238	Tesco
B306	Aszalvölgyi út
B232	Cento utca
B231	Videoton
B308	Máriavölgyi elágazás
B47	Pozsonyi út / Fiskális út
B45	Késmárki utca
B43	Bártfai utca
B213	Fiskális út / Budai út
B211	Halesz park
B209	Király sor / Budai út
B207	Zrínyi utca
B202	Gáz utca / Budai út
B362	Áron Nagy Lajos tér
B249	Zsuzsanna forrás
B271b	Református Általános Iskola
B279	Tóvárosi lakónegyed
B321	Jancsár utca

*Munkanapokon*

5.40 8.30 9.30 10.30 11.30 12.30 14.10 15.30 16.30 17.30 18.30 19.30 20.30 22.10

*Szabad- és munkaszüneti napokon*

8.30 9.30 10.30 11.30 12.30 14.10 15.30 16.30 17.30 18.30 19.30 20.30 22.10

A járatok ünnepnapokon nem közlekednek.

**„23E” Jancsár utca - Videoton**

Megálló jele	Megálló neve
B278a	Jancsár utca
B280	Tóvárosi lakónegyed

B270b	Református Általános Iskola
B199	Távirda utca
B201	Gáz utca / Budai út
B208	Zrínyi utca
B210	Király sor / Budai út
B212	Halesz park
B41	Fiskális út / Budai út
B42	Bártfai utca
B44	Késmárki utca
B46	Pozsonyi út / Fiskális út
B309	Máriavölgyi elágazás
B228	Videoton

*Munkanapokon*

6.05 7.00

#### **Videoton - Jancsár utca**

Megálló jele	Megálló neve
B228	Videoton
B49	Máriavölgyi elágazás
B47	Pozsonyi út / Fiskális út
B45	Késmárki utca
B43	Bártfai utca
B213	Fiskális út / Budai út
B211	Halesz park
B209	Király sor / Budai út
B207	Zrínyi utca
B202	Gáz utca / Budai út
B200	Távirda utca
B271b	Református Általános Iskola
B279	Tóvárosi lakónegyed
B321	Jancsár utca

*Munkanapokon*

6.25 7.25 16.40

#### **„24” Jancsár utca - Zsolnai út / Nagyszombati utca**

Megálló jele	Megálló neve
B278d	Jancsár utca
B280	Tóvárosi lakónegyed
B270b	Református Általános Iskola
B248	Zsuzsanna forrás
B254	Áron Nagy Lajos tér
B258	Széna tér
B260	Huba köz
B153	Király sor / Géza utca
B156	Kisteleki utca / Géza utca
B158	Kadocsa utca
B160	Karinthy tér
B162	Karinthy Frigyes utca

B164	Pozsonyi út / Fiskális út
B63	Rozsnyói utca
B62	Zobori út
B60	Bajmóci utca
B58	Farkasdi utca
B56	Bányató
B54	Lomnici utca / Zsolnai út
B53	Zsolnai út / Nagyszombati utca

*Munkanapokon*

4.35 4.45 5.05 5.20 5.45 6.05 6.20 6.45 7.05 \*7.20 7.45 8.10 8.50 9.10 9.50 10.10 10.50  
11.10 11.50 12.10 12.50 13.05 13.20 13.45 14.05 14.20 14.45 15.05 15.20 15.45 16.05 16.20  
16.45 17.05 17.20 18.05 18.25 19.05 20.05 21.05 22.10 22.30

*Szabadnapokon*

4.45 5.50 6.10 6.50 7.10 7.50 8.10 8.50 9.10 9.50 10.10 10.50 11.10 11.50 12.10 12.45 13.05  
14.05 15.05 16.05 17.05 18.05 19.05 20.05 21.05 22.10 22.30

*Munkaszüneti napokon*

4.45 6.05 7.05 8.05 9.05 10.05 11.05 12.05 13.05 14.05 15.05 16.05 17.05 18.05 19.05 20.05  
21.05 22.10 22.30

**Zsolnai út / Nagyszombati utca - Jancsár utca**

Megálló jele	Megálló neve
B53	Zsolnai út / Nagyszombati utca
B55	Lomnici utca / Zsolnai út
B57	Bányató
B59	Farkasdi utca
B61	Bajmóci utca
B317	Zobori út
B64	Rozsnyói utca
B165	Pozsonyi út / Fiskális út
B163	Karinthy Frigyes utca
B161	Karinthy tér
B159	Kadocsa utca
B157	Kisteleki utca / Géza utca
B154	Király sor / Géza utca
B261	Huba köz
B257	Széna tér
B252	Áron Nagy Lajos tér
B249	Zsuzsanna forrás
B271b	Református Általános Iskola
B279	Tóvárosi lakónegyed
B321	Jancsár utca

*Munkanapokon*

4.55 5.05 5.30 5.45 6.15 6.35 6.50 7.10 \*I7.20 7.35 7.50 8.15 8.40 9.20 9.40 10.20 10.40  
11.20 11.40 12.20 12.35 13.15 13.30 13.50 14.15 14.35 14.50 15.15 15.35 15.50 16.15 16.35  
16.50 17.15 17.35 17.50 18.35 18.50 19.35 20.30 21.30 22.30 22.50

*Szabadnapokon*

P<sub>1</sub>

5.05 6.20 6.40 7.20 7.40 8.20 8.40 9.20 9.40 10.20 10.40 11.20 11.40 12.20 12.35 13.10  
13.30 14.35 15.35 16.35 17.35 18.35 19.35 20.30 21.30 22.30 22.50

*Munkaszüneti napokon*

5.05 6.35 7.35 8.35 9.35 10.35 11.35 12.35 13.30 14.35 15.35 16.35 17.35 18.35 19.35 20.30  
21.30 22.30 22.50

I = iskolai előadások napján

\* = iskolai előadási napokon rásegítő járat közlekedik Tóvárosi lakónegyed és  
Zsolnai út / Nagyszombati utca között.

**„25” Jancsár utca - Nyitrai utca / Zobori út**

Megálló jele	Megálló neve
B278d	Jancsár utca
B280	Tóvárosi lakónegyed
B270b	Református Általános Iskola
B248	Zsuzsanna forrás
B254	Áron Nagy Lajos tér
B258	Széna tér
B260	Huba köz
B153	Király sor / Géza utca
B156	Kisteleki utca / Géza utca
B158	Kadocsa utca
B160	Karinthy tér
B162	Karinthy Frigyes utca
B164	Pozsonyi út / Fiskális út
B45	Késmárki utca
B43	Bártfai utca
B311	Dunaszerdahelyi utca
B81	Érsekújvári utca
B83	Nyitrai utca / Zobori út

*Naponta*

4.40 5.30 6.30 7.30 8.30 9.30 10.30 11.30 12.30 13.30 14.30 15.30 16.30 17.30 18.30 19.30  
20.30 21.30

**Nyitrai utca / Zobori út - Jancsár utca**

Megálló jele	Megálló neve
B83	Nyitrai utca / Zobori út
B82	Érsekújvári utca
B310	Dunaszerdahelyi utca
B42	Bártfai utca
B44	Késmárki utca
B165	Pozsonyi út / Fiskális út
B163	Karinthy Frigyes utca
B161	Karinthy tér
B159	Kadocsa utca
B157	Kisteleki utca / Géza utca
B154	Király sor / Géza utca
B261	Huba köz
B257	Széna tér

B252	Áron Nagy Lajos tér
B249	Zsuzsanna forrás
B271b	Református Általános Iskola
B279	Tóvárosi lakónegyed
B321	Jancsár utca

*Naponta*

5.00 6.00 7.00 8.00 9.00 10.00 11.00 12.00 13.00 14.00 15.00 16.00 17.00 18.00 19.00 20.00  
21.00 22.05

**„26” Jancsár utca - Béla utca**

Megálló jele	Megálló neve
B278b	Jancsár utca
B280	Tóvárosi lakónegyed
B270b	Református Általános Iskola
B268b	Autóbusz-állomás
B266	György Oszkár tér
B291	Ybl Miklós lakótelep
B295	II. Rákóczi Ferenc Általános Iskola
B296	Királykút lakónegyed
B244	Olaj utca
B242	Vértanú utca
B241	Álmos vezér utca
B232	Cento utca
B231	Videoton
B79	Köztemető
B77	Bicskei utca
B75	Szeredi utca
B74	Béla utca

*Naponta*

4.50 5.50 6.50 7.50 8.50 9.50 10.50 11.50 12.50 13.50 14.50 15.50 16.50 17.50

**Béla utca - Jancsár utca**

Megálló jele	Megálló neve
B74	Béla utca
B76	Szeredi utca
B78	Bicskei utca
B80	Köztemető
B230a	Videoton
B233	Cento utca
B240	Álmos vezér utca
B243	Vértanú utca
B245	Olaj utca
B297	Királykút lakónegyed
B298	II. Rákóczi Ferenc Általános Iskola
B290	Ybl Miklós lakótelep
B267	György Oszkár tér
B269a	Autóbusz-állomás
B271b	Református Általános Iskola

*Q*

B279	Tóvárosi lakónegyed
B321	Jancsár utca

*Naponta*

5.10 6.20 7.20 8.20 9.20 10.20 11.20 12.20 13.20 14.20 15.20 16.20 17.20 18.20

**„26A” Jancsár utca - Kassai utca / Nagyszombati utca**

Megálló jele	Megálló neve
B278b	Jancsár utca
B280	Tóvárosi lakónegyed
B270b	Református Általános Iskola
B268b	Autóbusz-állomás
B266	György Oszkár tér
B291	Ybl Miklós lakótelep
B295	II. Rákóczi Ferenc Általános Iskola
B296	Királykút lakónegyed
B244	Olaj utca
B242	Vértanú utca
B241	Álmos vezér utca
B232	Cento utca
B231	Videoton
B308	Máriavölgyi elágazás
B67	Vágújhelyi utca
B68	Pöstyéni utca
B70	Körmöci utca
B73	Kassai utca / Nagyszombati utca

*Munkanapokon*

4.35 5.10 5.30 6.10 6.30 7.10 7.30 8.10 8.30 9.20 10.20 11.20 12.20 13.10 13.30 14.10 14.30  
15.10 15.30 16.10 16.30 17.10 17.30 18.25 19.25 20.25 21.25 22.35

*Szabad- és munkaszüneti napokon*

4.40 5.25 6.25 7.20 8.20 9.20 10.20 11.20 12.20 13.25 14.25 15.20 16.20 17.20 18.25 19.25  
20.25 21.25 22.35

**Videoton - Kassai utca / Nagyszombati utca**

Megálló jele	Megálló neve
B228	Videoton
B49	Máriavölgyi elágazás
B67	Vágújhelyi utca
B68	Pöstyéni utca
B70	Körmöci utca
B73	Kassai utca / Nagyszombati utca

*Munkanapokon*

22.20

**Kassai utca / Nagyszombati utca - Jancsár utca**

Megálló jele	Megálló neve
B72	Kassai utca / Nagyszombati utca

*R*

B71	Körmöci utca
B69	Pöstyéni utca
B66	Vágújhelyi utca
B65	Máriavölgyi elágazás
B230a	Videoton
B233	Cento utca
B240	Álmos vezér utca
B243	Vértanú utca
B245	Olaj utca
B297	Királykút lakónegyed
B298	II. Rákóczi Ferenc Általános Iskola
B290	Ybl Miklós lakótelep
B267	György Oszkár tér
B269a	Autóbusz-állomás
B271b	Református Általános Iskola
B279	Tóvárosi lakónegyed
B321	Jancsár utca

*Munkanapokon*

4.55 5.40 6.05 6.40 7.00 7.40 8.00 8.40 9.00 9.50 10.50 11.50 12.50 13.40 14.00 14.40 15.00  
15.40 16.00 16.40 17.00 17.40 18.00 18.50 19.50 20.50 22.10 22.30 22.55

*Szabad- és munkaszüneti napokon*

5.00 6.00 6.50 7.50 8.50 9.50 10.50 11.50 12.50 14.00 14.50 15.50 16.50 18.00 18.50 19.50  
20.50 22.10 22.55

**„26G” Autóbusz-állomás - Videoton**

Megálló jele	Megálló neve
B268b	Autóbusz-állomás
B266	György Oszkár tér
B291	Ybl Miklós lakótelep
B295	II. Rákóczi Ferenc Általános Iskola
B296	Királykút lakónegyed
B242	Vértanú utca
B241	Álmos vezér utca
B232	Cento utca
B231	Videoton

*Munkanapokon*

5.10 5.15 5.25 6.35 I 7.15 13.15 13.25 13.35 21.25

I = iskolai előadások napján

**Videoton - Autóbusz-állomás**

Megálló jele	Megálló neve
B229	Videoton
B233	Cento utca
B240	Álmos vezér utca
B243	Vértanú utca
B297	Királykút lakónegyed
B298	II. Rákóczi Ferenc Általános Iskola

B290	Ybl Miklós lakótelep
B267	György Oszkár tér
B269c	Autóbusz-állomás

*Munkanapokon*

14.05 14.10 14.15 14.45 22.15

**„M26” Videoton - Európa Ipari Park**

Megálló jele	Megálló neve
B229	Videoton
B233	Cento utca
B236	Csucsikai utca
B234	Európa Ipari Park

*Munkanapokon*

5.45 13.35 21.45

**Európa Ipari Park - Videoton**

Megálló jele	Megálló neve
B234	Európa Ipari Park
B235	Csucsikai utca
B232	Cento utca
B231	Videoton

*Munkanapokon*

6.10 14.40 16.35 22.08

**„27” Autóbusz-állomás - Európa Ipari Park**

Megálló jele	Megálló neve
B268a	Autóbusz-állomás
B266	György Oszkár tér
B291	Ybl Miklós lakótelep
B295	II. Rákóczi Ferenc Általános Iskola
B296	Királykút lakónegyed
B244	Olaj utca
B242	Vértanú utca
B241	Álmos vezér utca
B236	Csucsikai utca
B234	Európa Ipari Park

*Munkanapokon*

5.20 5.35 13.05 13.25 21.25 21.35

*Szabadnapokon*

5.30 13.30 21.30

*Munkaszüneti napokon*

21.30

**Európa Ipari Park - Autóbusz-állomás**

Megálló jele    Megálló neve

Q  
P<sub>v</sub>



B234	Európa Ipari Park
B235	Csucsikai utca
B240	Álmos vezér utca
B243	Vértanú utca
B245	Olaj utca
B297	Királykút lakónegyed
B298	II. Rákóczi Ferenc Általános Iskola
B290	Ybl Miklós lakótelep
B267	György Oszkár tér
B269c	Autóbusz-állomás

*Munkanapokon*

6.10 14.10 14.40 22.10

*Szabadnapokon*

6.10 14.10 22.10

**„29” Jancsár utca - Hübner András utca - Jancsár utca**

Megálló jele	Megálló neve
B278c	Jancsár utca
B322	Cserepes köz
B350	Csapó utca
B325	Palotavárosi tavak
B327	Beszédes József tér
B328	Hübner András utca
B326	Beszédes József tér
B324	Palotavárosi tavak
B294	Csapó utca
B323	Cserepes köz
B321	Jancsár utca

*Munkanapokon*

6.45 7.15 10.00 12.45 14.45 16.05

**„30” Vasútállomás - Vasútállomás**

Megálló jele	Megálló neve
B285a	Vasútállomás
B152	Gyár utca
B149	Kinizsi utca
B263	Kórház, Rendelőintézet
B142	Mentőállomás
B154	Király sor / Géza utca
B261	Huba köz
B257	Széna tér
B252	Áron Nagy Lajos tér
B246	Országzászló tér
B290	Ybl Miklós lakótelep
B292	Szabadságharcos út
B265	Szent Gellért utca
B26	Hosszú temető

B25	Hármashíd
B12	Szárazréti Községi Központ
B15	Opole tér
B318	Száva utca / Farkasvermi utca
B17	Pityer utca / Farkasvermi utca
B20	Virág utca
B22	Szamos utca
B23	Sajó utca / Farkasvermi utca
B349	Sajó utca 102.
B345	Sajó utca / Rába utca
B346	Bébic utca / Rába utca
B348	Pityer utca / Rába utca
B16	Pityer utca / Farkasvermi utca
B319	Száva utca / Farkasvermi utca
B14	Opole tér
B13	Szárazréti Községi Központ
B24	Hármashíd
B27	Hosszú temető
B197	Uzsoda
B293	Szabadságharcos út
B291	Ybl Miklós lakótelep
B247	Országzászló tér
B254	Áron Nagy Lajos tér
B258	Széna tér
B260	Huba köz
B155	Király sor / Géza utca
B141	Mentőállomás
B262	Kórház, Rendelőintézet
B150	Kinizsi utca
B151	Gyár utca
B285g	Vasútállomás

*Munkanapokon*

5.50 7.35 8.50 10.50 12.35 14.35 16.05

**„31” Vasútállomás - Béla utca**

Megálló jele	Megálló neve
B285b	Vasútállomás
B287	Árpád utca
B288	Budai út / Deák Ferenc utca
B254	Áron Nagy Lajos tér
B258	Széna tér
B260	Huba köz
B155	Király sor / Géza utca
B212	Halesz park
B41	Fiskális út / Budai út
B42	Bártfai utca
B44	Késmárki utca
B46	Pozsonyi út / Fiskális út
B48	Máriavölgyi elágazás

B79	Köztemető
B77	Bicskei utca
B75	Szeredi utca
B74	Béla utca

#### **Vasútállomás - Béla utca Videoton érintésével**

Megálló jele	Megálló neve
B285b	Vasútállomás
B287	Árpád utca
B288	Budai út / Deák Ferenc utca
B254	Áron Nagy Lajos tér
B258	Széna tér
B260	Huba köz
B155	Király sor / Géza utca
B212	Halesz park
B41	Fiskális út / Budai út
B42	Bártfai utca
B44	Késmárki utca
B46	Pozsonyi út / Fiskális út
B309	Máriavölgyi elágazás
B228	Videoton
B79	Köztemető
B77	Bicskei utca
B75	Szeredi utca
B74	Béla utca

#### *Munkanapokon*

V5.36 6.35 7.25 8.20 9.20 10.20 11.20 12.20 13.30 14.35 15.25 16.20 17.20 18.20 19.20 20.25 V21.50

#### *Szabad- és munkaszüneti napokon*

V5.15 6.35 7.25 8.20 9.20 10.20 11.20 12.20 13.20 14.20 15.20 16.20 17.20 18.20 19.20 20.25

#### **Béla utca - Vasútállomás**

Megálló jele	Megálló neve
B74	Béla utca
B76	Szeredi utca
B78	Bicskei utca
B80	Köztemető
B49	Máriavölgyi elágazás
B47	Pozsonyi út / Fiskális út
B45	Késmárki utca
B43	Bártfai utca
B213	Fiskális út / Budai út
B211	Halesz park
B154	Király sor / Géza utca
B261	Huba köz
B257	Széna tér
B253	Áron Nagy Lajos tér
B289	Budai út / Deák Ferenc utca

B286	Árpád utca
B285g	Vasútállomás

### **Béla utca - Vasútállomás Videoton érintésével**

Megálló jele	Megálló neve
B74	Béla utca
B76	Szeredi utca
B78	Bicskei utca
B80	Köztemető
B228	Videoton
B49	Máriavölgyi elágazás
B47	Pozsonyi út / Fiskális út
B45	Késmárki utca
B43	Bártfai utca
B213	Fiskális út / Budai út
B211	Halesz park
B154	Király sor / Géza utca
B261	Huba köz
B257	Széna tér
B253	Áron Nagy Lajos tér
B289	Budai út / Deák Ferenc utca
B286	Árpád utca
B285g	Vasútállomás

### *Munkanapokon*

V6.05 \*\*7.00 7.50 8.50 9.50 10.50 11.50 12.50 V14.05 15.00 15.50 16.50 17.50 18.50 19.50 20.55

### *Szabad- és munkaszüneti napokon*

V6.05 7.00 7.50 8.50 9.50 10.50 11.50 12.50 13.50 14.50 15.50 16.50 17.50 18.50 19.50 20.55

V = a Videoton érintésével közlekedik

\*\* = iskolai előadási napokon a Videoton érintésével közlekedik

### **„31E” Vasútállomás - Videoton**

Megálló jele	Megálló neve
B285b	Vasútállomás
B287	Árpád utca
B288	Budai út / Deák Ferenc utca
B201	Gáz utca / Budai út
B208	Zrínyi utca
B210	Király sor / Budai út
B212	Halesz park
B41	Fiskális út / Budai út
B42	Bártfai utca
B44	Késmárki utca
B46	Pozsonyi út / Fiskális út
B309	Máriavölgyi elágazás
B228	Videoton

## *Munkanapokon*

5.05

### **Videoton - Vasútállomás**

Megálló jele	Megálló neve
B228	Videoton
B49	Máriavölgyi elágazás
B47	Pozsonyi út / Fiskális út
B45	Késmárki utca
B43	Bártfai utca
B213	Fiskális út / Budai út
B211	Halesz park
B209	Király sor / Budai út
B207	Zrínyi utca
B204	Gáz utca / Budai út
B206	Lövölde utca
B285g	Vasútállomás

## *Munkanapokon*

5.20

### **„32” Vasútállomás - Kassai utca / Nagyszombati utca**

Megálló jele	Megálló neve
B285a	Vasútállomás
B287	Árpád utca
B288	Budai út / Deák Ferenc utca
B254	Áron Nagy Lajos tér
B256	Széna tér
B296	Királykút lakónegyed
B244	Olaj utca
B242	Vértanú utca
B241	Álmos vezér utca
B232	Cento utca
B231	Videoton
B308	Máriavölgyi elágazás
B67	Vágújhelyi utca
B68	Pöstyéni utca
B70	Körmöci utca
B73	Kassai utca / Nagyszombati utca

## *Munkanapokon*

5.10 6.00 7.00 7.25 8.00 9.00 10.00 11.00 12.00 13.00 14.00 15.00 16.00 17.00 18.00 19.00  
20.00 21.25

## *Szabad- és munkaszüneti napokon*

5.10 6.00 7.00 8.00 9.00 10.00 11.00 12.00 13.00 14.00 15.00 16.00 17.00 18.00 19.00 20.00  
21.25

### **Kassai utca / Nagyszombati utca - Vasútállomás**

Megálló jele	Megálló neve
B72	Kassai utca / Nagyszombati utca



B71	Körmöci utca
B69	Pöstyéni utca
B66	Vágújhelyi utca
B65	Máriavölgyi elágazás
B230a	Videoton
B233	Cento utca
B240	Álmos vezér utca
B243	Vértanú utca
B245	Olaj utca
B255	Királykút lakónegyed
B257	Széna tér
B253	Áron Nagy Lajos tér
B289	Budai út / Deák Ferenc utca
B286	Árpád utca
B285g	Vasútállomás

*Munkanapokon*

5.30 6.25 16.55 7.25 8.25 9.25 10.25 11.25 12.25 13.25 14.25 15.25 16.25 17.25 18.25 19.25 20.25 22.10

*Szabad- és munkaszüneti napokon*

5.30 6.25 7.25 8.25 9.25 10.25 11.25 12.25 13.25 14.25 15.25 16.25 17.25 18.25 19.25 20.25 22.10

**Videoton - Vasútállomás**

Megálló jele	Megálló neve
B230a	Videoton
B233	Cento utca
B240	Álmos vezér utca
B243	Vértanú utca
B245	Olaj utca
B255	Királykút lakónegyed
B257	Széna tér
B253	Áron Nagy Lajos tér
B289	Budai út / Deák Ferenc utca
B286	Árpád utca
B285g	Vasútállomás

*Munkanapokon*

14.10

I= iskolai előadások napján

**„33” Vasútállomás - Fecskeparti lakótelep - Vasútállomás**

Megálló jele	Megálló neve
B285c	Vasútállomás
B205	Lövölde utca
B203	Gáz utca / Budai út
B257	Széna tér
B252	Áron Nagy Lajos tér
B246	Országzászló tér

B186	III. Béla király tér
B184	Ezredéves Általános Iskola
B316	Laktanyák
B192	Fecskeparti lakótelep
B190	Szent Vendel utca
B188	Irányi Dániel utca
B187	III. Béla király tér
B247	Országzászló tér
B249	Zsuzsanna forrás
B251	Prohászka Ottokár út
B281	Prohászka Ottokár templom
B285g	Vasútállomás

*Munkanapokon*

4.50 5.35 6.05 6.35 7.00 7.35 8.05 8.35 9.35 10.35 11.35 12.35 13.05 13.35 14.05 14.35  
15.05 15.35 16.05 16.35 17.05 17.35 18.35 19.35 20.50 22.05

*Szabad- és munkaszüneti napokon*

4.50 5.35 6.35 7.35 8.35 9.35 10.35 11.35 12.45 13.35 14.35 15.35 16.35 17.35 18.35 19.35  
20.50 22.05

**„34” Vasútállomás - Fecskeparti lakótelep - Vasútállomás**

Megálló jele	Megálló neve
B285c	Vasútállomás
B282	Prohászka Ottokár templom
B250	Prohászka Ottokár út
B248	Zsuzsanna forrás
B246	Országzászló tér
B186	III. Béla király tér
B189	Irányi Dániel utca
B191	Szent Vendel utca
B192	Fecskeparti lakótelep
B182	Laktanyák
B183	Ezredéves Általános Iskola
B187	III. Béla király tér
B247	Országzászló tér
B254	Áron Nagy Lajos tér
B259	Széna tér
B204	Gáz utca / Budai út
B206	Lövölde utca
B285g	Vasútállomás

*Munkanapokon*

5.05 5.20 5.50 6.20 6.50 7.20 7.50 8.20 9.05 10.05 11.05 12.05 12.50 13.20 13.50 14.20  
14.50 15.20 15.50 16.20 16.50 17.20 18.05 19.05 20.05 21.20 22.35

*Szabad- és munkaszüneti napokon*

6.05 7.05 8.05 9.05 10.05 11.05 12.05 13.05 14.05 15.05 16.05 17.05 18.05 19.05 20.05  
21.20 22.35

**„35” Vasútállomás - Zone Bevásárlópark**

Megálló jele    Megálló neve

B285b	Vasútállomás
B282	Prohászka Ottokár templom
B250	Prohászka Ottokár út
B248	Zsuzsanna forrás
B254	Áron Nagy Lajos tér
B258	Széna tér
B260	Huba köz
B153	Király sor / Géza utca
B166	Kisteleki utca / Géza utca
B169	Huba utca
B170	Berényi út / Tompa Mihály utca
B172	Koppány utca
B175	Kecskeméti utca
B177	Kertalja utca
B179	Zone Bevásárlópark

*Munkanapokon*

4.40 5.25 6.25 7.15 8.15 9.25 10.25 11.25 12.25 13.15 14.10 15.10 16.10 17.25 18.25 19.25 20.30

*Szabad- és munkaszüneti napokon*

5.25 6.25 7.25 8.15 9.25 10.25 11.25 12.25 13.25 14.25 15.25 16.25 17.25 18.30 19.30 20.30

**Zone Bevásárlópark - Vasútállomás**

Megálló jele	Megálló neve
B180	Zone Bevásárlópark
B178	Kertalja utca
B174	Kecskeméti utca
B173	Koppány utca
B171	Berényi út / Tompa Mihály utca
B168	Huba utca
B167	Kisteleki utca / Géza utca
B154	Király sor / Géza utca
B261	Huba köz
B257	Széna tér
B252	Áron Nagy Lajos tér
B249	Zsuzsanna forrás
B251	Prohászka Ottokár út
B281	Prohászka Ottokár templom
B285g	Vasútállomás

*Munkanapokon*

5.00 5.50 6.50 7.40 8.50 9.50 10.50 11.50 12.50 13.40 14.35 15.35 16.35 17.50 18.50 20.10 20.50

*Szabad- és munkaszüneti napokon*

5.50 6.50 7.50 8.50 9.50 10.50 11.50 12.50 13.50 14.50 15.50 16.50 18.10 19.10 20.10 20.50

**„36” Vasútállomás - Hernád utca**

Megálló jele	Megálló neve
B285d	Vasútállomás



B282	Prohászka Ottokár templom
B270a	Református Általános Iskola
B268c	Autóbusz-állomás
B266	György Oszkár tér
B265	Szent Gellért utca
B26	Hosszú temető
B25	Hármashíd
B11	Régi Csóri út
B9	Bodrogi utca
B7	Száva utca / Új Csóri út
B5	Bébic utca / Új Csóri út
B2	Iszkaszentgyörgyi elágazás
B1	Hernád utca

*Munkanapokon*

4.35 5.25 5.40 6.15 6.30 7.05 7.45 8.15 8.45 9.15 9.45 10.15 10.45 11.15 11.45 12.15 12.45  
13.15 13.45 14.20 14.45 15.15 15.45 16.15 16.45 17.15 17.45 18.15 18.45 19.15 19.45 20.15  
20.45 21.15 22.30

*Szabadnapokon*

4.45 5.40 6.15 6.40 7.15 7.45 8.15 8.45 9.15 9.45 10.15 10.45 11.15 11.45 12.15 12.40 13.40  
14.40 16.00 17.00 18.00 19.00 20.40 21.40 22.35

*Munkaszüneti napokon*

4.45 5.40 6.40 8.00 9.00 10.00 11.00 12.40 13.40 14.40 16.00 17.00 18.00 19.00 20.40 21.40  
22.35

**Hernád utca - Vasútállomás**

Megálló jele	Megálló neve
B1	Hernád utca
B3	Iszkaszentgyörgyi elágazás
B4	Bébic utca / Új Csóri út
B6	Száva utca / Új Csóri út
B8	Bodrogi utca
B10	Régi Csóri út
B24	Hármashíd
B27	Hosszú temető
B264	Szent Gellért utca
B267	György Oszkár tér
B269a	Autóbusz-állomás
B271a	Református Általános Iskola
B281	Prohászka Ottokár templom
B285g	Vasútállomás

*Munkanapokon*

5.00 5.50 6.05 6.35 6.55 7.30 8.10 8.40 9.10 9.40 10.10 10.40 11.10 11.40 12.10 12.40 13.10  
13.40 14.10 14.45 15.10 15.40 16.10 16.40 17.10 17.40 18.10 18.40 19.10 19.40 20.10 20.40  
21.10 21.40 22.50

*Szabadnapokon*

5.05 6.05 6.40 7.05 7.40 8.10 8.40 9.10 9.40 10.10 10.40 11.10 11.40 12.10 12.40 13.05  
14.05 15.05 16.25 17.25 18.25 19.25 21.05 22.05 22.55

*Munkaszüneti napokon*

5.05 6.05 7.05 8.25 9.25 10.25 11.25 13.05 14.05 15.05 16.25 17.25 18.25 19.25 21.05  
22.05 22.55

**„37” Vasútállomás - Vasútállomás**

Megálló jele	Megálló neve
B285d	Vasútállomás
B282	Prohászka Ottokár templom
B270a	Református Általános Iskola
B268c	Autóbusz-állomás
B266	György Oszkár tér
B265	Szent Gellért utca
B26	Hosszú temető
B25	Hármashíd
B12	Szárazréti Községi Központ
B15	Opole tér
B318	Száva utca / Farkasvermi utca
B17	Pityer utca / Farkasvermi utca
B20	Virág utca
B22	Szamos utca
B23	Sajó utca / Farkasvermi utca
B349	Sajó utca 102.
B345	Sajó utca / Rába utca
B346	Bébic utca / Rába utca
B348	Pityer utca / Rába utca
B16	Pityer utca / Farkasvermi utca
B319	Száva utca / Farkasvermi utca
B14	Opole tér
B13	Szárazréti Községi Központ
B24	Hármashíd
B27	Hosszú temető
B264	Szent Gellért utca
B267	György Oszkár tér
B269a	Autóbusz-állomás
B271a	Református Általános Iskola
B281	Prohászka Ottokár templom
B285g	Vasútállomás

**Vasútállomás - Vasútállomás Kőrösi utca érintésével**

Megálló jele	Megálló neve
B285d	Vasútállomás
B282	Prohászka Ottokár templom
B270a	Református Általános Iskola
B268c	Autóbusz-állomás
B266	György Oszkár tér
B265	Szent Gellért utca
B26	Hosszú temető
B25	Hármashíd
B12	Szárazréti Községi Központ
B15	Opole tér
B318	Száva utca / Farkasvermi utca



B17	Pityer utca / Farkasvermi utca
B20	Virág utca
B22	Szamos utca
B23	Sajó utca / Farkasvermi utca
B349	Sajó utca 102.
B344	Kőrösi utca
B345	Sajó utca / Rába utca
B346	Bébic utca / Rába utca
B348	Pityer utca / Rába utca
B16	Pityer utca / Farkasvermi utca
B319	Száva utca / Farkasvermi utca
B14	Opole tér
B13	Szárazréti Községi Központ
B24	Hármashíd
B27	Hosszú temető
B264	Szent Gellért utca
B267	György Oszkár tér
B269a	Autóbusz-állomás
B271a	Református Általános Iskola
B281	Prohászka Ottokár templom
B285g	Vasútállomás

*Munkanapokon*

4.30 4.45 5.20 5.45 6.10 6.35 7.00 7.30 o8.30 o9.30 o10.30 o11.30 12.00 12.30 13.05 13.40  
14.00 14.35 15.00 o15.30 16.00 o16.30 17.00 o17.30 18.00 o18.30 19.30 20.30 21.40 22.30

*Szabad- és munkaszüneti napokon*

4.40 5.30 6.30 7.30 o8.30 o9.30 o10.30 o11.30 12.30 13.30 14.30 o15.30 o16.30 o17.30  
o18.30 19.30 20.30 21.30 22.30

o = Kőrösi utca érintésével közlekedik.

**Sajó utca / Farkasvermi utca - Autóbusz-állomás**

Megálló jele	Megálló neve
B23	Sajó utca / Farkasvermi utca
B349	Sajó utca 102.
B345	Sajó utca / Rába utca
B346	Bébic utca / Rába utca
B348	Pityer utca / Rába utca
B16	Pityer utca / Farkasvermi utca
B319	Száva utca / Farkasvermi utca
B14	Opole tér
B13	Szárazréti Községi Központ
B24	Hármashíd
B27	Hosszú temető
B264	Szent Gellért utca
B267	György Oszkár tér
B269a	Autóbusz-állomás

*Iskolai előadások napján*

6.45 6.55

### **„38” Vasútállomás - Videoton Ipari Park**

Megálló jele	Megálló neve
B285e	Vasútállomás
B282	Prohászka Ottokár templom
B270b	Református Általános Iskola
B268b	Autóbusz-állomás
B266	György Oszkár tér
B291	Ybl Miklós lakótelep
B295	II. Rákóczi Ferenc Általános Iskola
B296	Királykút lakónegyed
B244	Olaj utca
B242	Vértanú utca
B241	Álmos vezér utca
B307	Aszalvölgyi út
B237	Tesco
B359	Videoton Ipari Park

### **Vasútállomás - Videoton Ipari Park Európa Ipari Park érintésével**

Megálló jele	Megálló neve
B285e	Vasútállomás
B282	Prohászka Ottokár templom
B270b	Református Általános Iskola
B268b	Autóbusz-állomás
B266	György Oszkár tér
B291	Ybl Miklós lakótelep
B295	II. Rákóczi Ferenc Általános Iskola
B296	Királykút lakónegyed
B244	Olaj utca
B242	Vértanú utca
B241	Álmos vezér utca
B236	Csucsikai utca
B234	Európa Ipari Park
B235	Csucsikai utca
B307	Aszalvölgyi út
B237	Tesco
B359	Videoton Ipari Park

#### *Munkanapokon*

5.25 7.35 8.35 9.35 10.35 11.35 13.20 14.35 15.35 16.35 17.35 18.35 19.35 21.25

#### *Szabad- és munkaszüneti napokon*

E5.25 E13.20 E21.25

### **Videoton Ipari Park - Vasútállomás**

Megálló jele	Megálló neve
B359	Videoton Ipari Park
B238	Tesco
B306	Aszalvölgyi út
B240	Álmos vezér utca

B243	Vértanú utca
B245	Olaj utca
B297	Királykút lakónegyed
B298	II. Rákóczi Ferenc Általános Iskola
B290	Ybl Miklós lakótelep
B267	György Oszkár tér
B269a	Autóbusz-állomás
B271a	Református Általános Iskola
B281	Prohászka Ottokár templom
B285g	Vasútállomás

#### **Videoton Ipari Park - Vasútállomás Európa Ipari Park érintésével**

Megálló jele	Megálló neve
B359	Videoton Ipari Park
B238	Tesco
B306	Aszalvölgyi út
B236	Csucsikai utca
B234	Európa Ipari Park
B235	Csucsikai utca
B240	Álmos vezér utca
B243	Vértanú utca
B245	Olaj utca
B297	Királykút lakónegyed
B298	II. Rákóczi Ferenc Általános Iskola
B290	Ybl Miklós lakótelep
B267	György Oszkár tér
B269a	Autóbusz-állomás
B271a	Református Általános Iskola
B281	Prohászka Ottokár templom
B285g	Vasútállomás

#### *Munkanapokon*

6.20 8.05 9.05 10.05 11.05 12.05 14.20 **E15.00 E16.00 E17.00 E18.00 E19.00** 20.05 22.10

#### *Szabad- és munkaszüneti napokon*

**E6.10 E14.10 E22.10**

A járatok ünnepnapokon nem közlekednek.

E = az Európa Ipari Park érintésével közlekedik

#### **"40" Csapó utca - Maroshegy – Kórház, Rendelőintézet - Csapó utca**

Megálló jele	Megálló neve
B185b	Csapó utca
B269b	Autóbusz-állomás
B271a	Református Általános Iskola
B273	Horvát István utca
B113	Sóstói temető
B115	Stadion
B117	Segesvári utca
B118	Batthyány köz

B120	Rádió utca
B370	Szilvamacs utca
B371	Nagyszebeni utca 9.
B372	Nagyszebeni utca 39.
B373	Nagyszebeni utca 107.
B374	Szalontai utca / Székely utca
B375	Nagybányai utca 24.
B376	Nagybányai utca 12.
B377	Brassói utca 88.
B378	Brassói utca 42.
B369	Maroshegyi Óvoda
B119	Batthyány köz
B116	Segesvári utca
B114	Stadion
B112	Sóstói temető
B272	Horvát István utca
B281	Prohászka Ottokár templom
B284	Vasútállomás
B152	Gyár utca
B149	Kinizsi utca
B263	Kórház, Rendelőintézet
B142	Mentőállomás
B209	Király sor / Budai út
B207	Zrínyi utca
B202	Gáz utca / Budai út
B200	Távirda utca
B268d	Autóbusz-állomás
B294	Csapó utca

*Munkanapokon*

6.05 7.35 9.05 10.35 12.05 13.35 15.05 16.35 18.05

**"41" Csapó utca - Kórház, Rendelőintézet - Maroshegy - Csapó utca**

Megálló jele	Megálló neve
B185b	Csapó utca
B269b	Autóbusz-állomás
B199	Távirda utca
B201	Gáz utca / Budai út
B208	Zrínyi utca
B210	Király sor / Budai út
B141	Mentőállomás
B262	Kórház, Rendelőintézet
B150	Kinizsi utca
B151	Gyár utca
B283	Vasútállomás
B282	Prohászka Ottokár templom
B273	Horvát István utca
B113	Sóstói temető
B115	Stadion
B117	Segesvári utca

B118	Batthyány köz
B120	Rádió utca
B370	Szilvماغ utca
B371	Nagyszebeni utca 9.
B372	Nagyszebeni utca 39.
B373	Nagyszebeni utca 107.
B374	Szalontai utca / Székely utca
B375	Nagybányai utca 24.
B376	Nagybányai utca 12.
B377	Brassói utca 88.
B378	Brassói utca 42.
B369	Maroshegyi Óvoda
B119	Batthyány köz
B116	Segesvári utca
B114	Stadion
B112	Sóstói temető
B272	Horvát István utca
B270a	Református Általános Iskola
B268d	Autóbusz-állomás
B294	Csapó utca

*Munkanapokon*

6.25 8.05 9.35 11.05 12.35 14.05 15.35 17.05 18.35

**"42" Csapó utca - Börgönd**

Megálló jele	Megálló neve
B185b	Csapó utca
B269b	Autóbusz-állomás
B199	Távirda utca
B201	Gáz utca / Budai út
B208	Zrínyi utca
B210	Király sor / Budai út
B141	Mentőállomás
B139	Szabadkai utca
B85	Tejüzem
B88	Seregélyesi út 96.
B90	Seregélyesi út 108.
B385	Repkény utca / Seregélyesi út
B339	Börgöndi elágazás
B340	Murvás utca
B342	Börgönd

*Munkanapokon*

4.30 5.25 6.35 8.10 10.10 12.25 13.35 14.35 16.10 18.10 20.25 22.35

*Szabad-és munkaszüneti napokon*

4.30 6.35 9.10 12.25 14.35 17.10 20.25 22.35

**Börgönd - Csapó utca**

Megálló jele    Megálló neve

B342	Börgönd
B341	Murvás utca
B389	Börgöndi elágazás
B91	Repkény utca / Seregélyesi út
B89	Seregélyesi út 108.
B87	Seregélyesi út 96.
B86	Tejüzem
B140	Szabadkai utca
B142	Mentőállomás
B209	Király sor / Budai út
B207	Zrínyi utca
B202	Gáz utca / Budai út
B200	Távirda utca
B268d	Autóbusz-állomás
B294	Csapó utca

*Munkanapokon*

4.55 5.55 7.05 8.40 10.40 12.55 14.05 15.05 16.40 18.40 20.55 23.00

*Szabad-és munkaszüneti napokon*

4.55 7.05 9.40 12.55 15.05 17.40 20.55 23.00

**„43” Csapó utca - Kórház, Rendelőintézet - Csapó utca**

Megálló jele	Megálló neve
B185b	Csapó utca
B269b	Autóbusz-állomás
B271a	Református Általános Iskola
B281	Prohászka Ottokár templom
B284	Vasútállomás
B152	Gyár utca
B149	Kinizsi utca
B263	Kórház, Rendelőintézet
B142	Mentőállomás
B209	Király sor / Budai út
B207	Zrínyi utca
B202	Gáz utca / Budai út
B200	Távirda utca
B268d	Autóbusz-állomás
B294	Csapó utca

*Munkanapokon*

5.30 6.00 6.30 7.00 7.30 8.00 8.30 9.00 9.30 10.00 10.30 11.00 11.30 12.00 12.30 13.00  
13.30 14.00 14.30 15.00 15.30 16.00 16.30 17.00 17.30 18.05

*Szabad- és munkaszüneti napokon*

5.30 6.00 6.30 7.00 7.30 8.30 9.30 10.30 11.30 12.30 13.00 14.00 15.00 16.00 17.00 17.30  
18.05

**„44” Csapó utca - Kórház, Rendelőintézet - Csapó utca**

Megálló jele	Megálló neve
B185b	Csapó utca

*P<sub>r</sub>*



B269b	Autóbusz-állomás
B199	Távirda utca
B201	Gáz utca / Budai út
B208	Zrínyi utca
B210	Király sor / Budai út
B141	Mentőállomás
B262	Kórház, Rendelőintézet
B150	Kinizsi utca
B151	Gyár utca
B283	Vasútállomás
B282	Prohászka Ottokár templom
B270a	Református Általános Iskola
B268d	Autóbusz-állomás
B294	Csapó utca

*Munkanapokon*

5.30 6.15 6.45 E7.15 7.45 8.15 8.45 9.15 9.45 10.15 10.45 11.15 11.45 12.15 12.45 13.15  
13.45 14.15 14.45 15.15 15.45 16.15 16.45 17.15 17.45 18.15 19.05

*Szabad- és munkaszüneti napokon*

13.30 14.30 15.30 16.30 19.05

E = kettő autóbusz közlekedik

**„Iskolás járat Csala” Csala - Autóbusz-állomás**

Megálló jele	Megálló neve
B358	Csala
B240	Álmos vezér utca
B245	Olaj utca
B298	II. Rákóczi Ferenc Általános Iskola
B290	Ybl Miklós lakótelep
B269c	Autóbusz-állomás

*iskolai előadások napján*

7.10

**A menetrendhez kapcsolódó általános megállapítások:**

Székesfehérvár helyi közforgalmú járatainak karácsonyi és újévi ünnepekkel összefüggő közlekedési rendje:

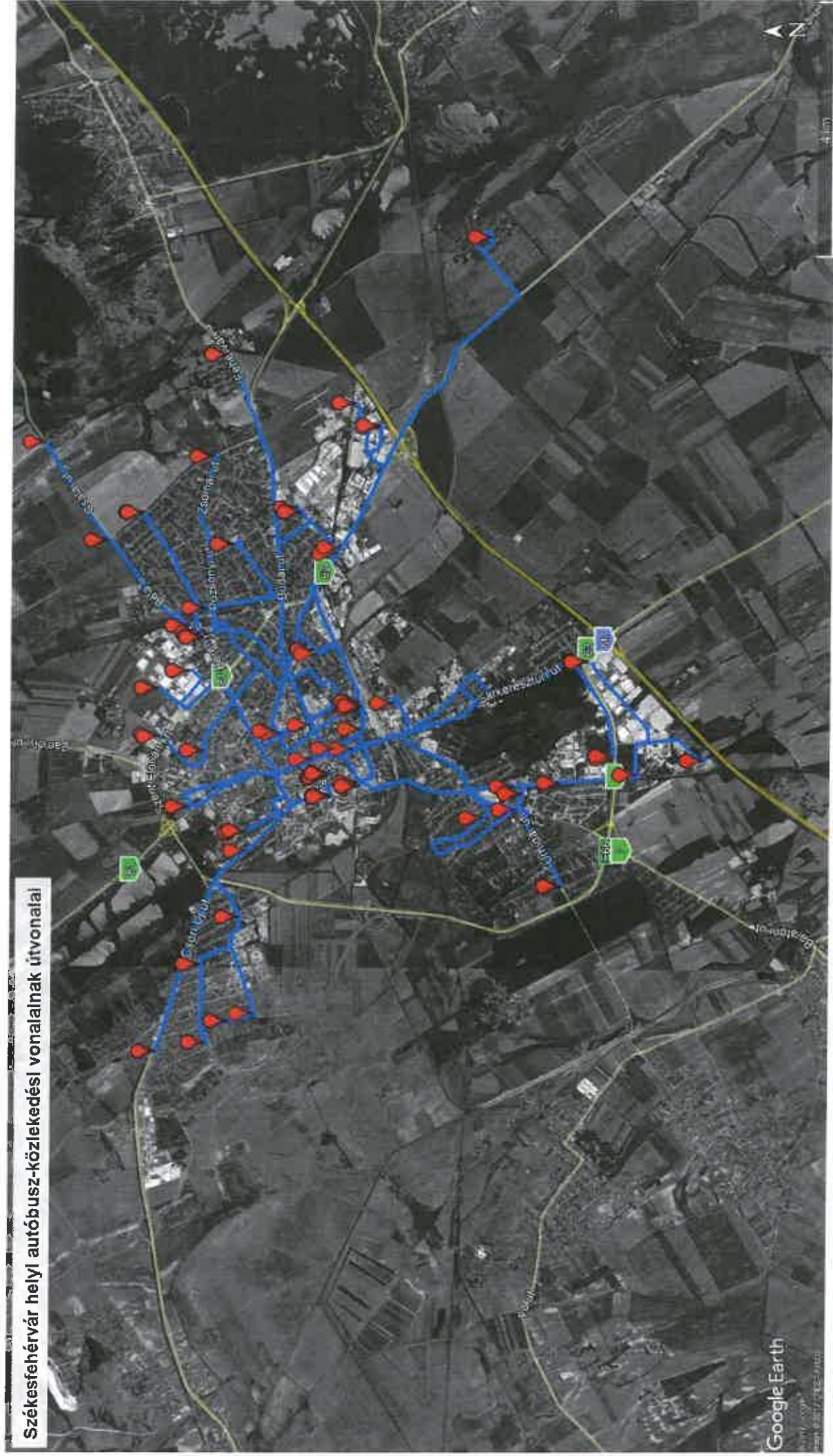
Az autóbuszok belső végállomásokról

december 24-én 16.00 órakor,

december 31-én 19.00 órakor indulnak utoljára,

és a külső végállomásokról menetrend szerint visszaközlekednek.

Szombóci 3. sz. melléklete



R

### A menetrend szerinti helyi autóbuszjáratok viteldíjai

	Bruttó	Nettó
A menetjegy ára elővételben váltva	280 Ft	220 Ft
A menetjegy ára autóbuszon váltva	310 Ft	245 Ft
Összvonalas havi általános bérlet	7 000 Ft	5 512 Ft
Összvonalas félhavi általános bérlet	3 900 Ft	3 071 Ft
Összvonalas negyedéves általános bérlet	19 250 Ft	15 157 Ft
Összvonalas általános havi bérlet arckép nélkül	16 380 Ft	12 898 Ft
Összvonalas havi K-s bérlet	7 880 Ft	6 205 Ft
Összvonalas félhavi K-s bérlet	4 500 Ft	3 543 Ft
Összvonalas negyedéves K-s bérlet	22 120 Ft	17 417 Ft
Tanuló-, nyugdíjas havi bérlet	2 970 Ft	2 339 Ft
Tanuló-, nyugdíjas negyedéves bérlet	8 190 Ft	6 449 Ft
Tanuló-, nyugdíjas havi K-s bérlet	2 970 Ft	2 339 Ft
Tanuló-, nyugdíjas negyedéves K-s bérlet	8 500 Ft	6 693 Ft

### A menetrend szerinti helyi autóbuszjáratokon alkalmazott pótdíjak

2.000,- Ft pótdíjat köteles fizetni, aki

- olyan tárgyat (vagy élőállatot) visz be az autóbuszba, mely kézi poggyászként nem szállítható,
- a járművet poggyászával, ruházatával, vagy más módon beszennyezi.

3.000,- Ft pótdíjat köteles fizetni, aki

- jegy nélkül, érvénytelen jeggyel, bérlettel, utazási igazolvánnyal kísérli meg az utazást, illetve valamilyen kedvezményt jogtalanul vesz igénybe,
- kutyát külön érvényes vonaljegy nélkül szállít.

5.000,- Ft késedelmi díjat köteles fizetni a menetdíjon, illetve a pótdíjon felül, aki a fizetési kötelezettségének 30 napon belül nem tesz eleget.

A pótdíjak az általános forgalmi adót tartalmazzák.

**Ingatlanok helyrajzi számai melyeken a szolgáltató a szolgáltatás  
ellátásához szükséges szociális célú ideiglenes létesítmény elhelyezhető**

6081	Jancsár utcai decentrum
4359/33	Szedreskert ln. decentrum
5911	Csapó utcai decentrum

